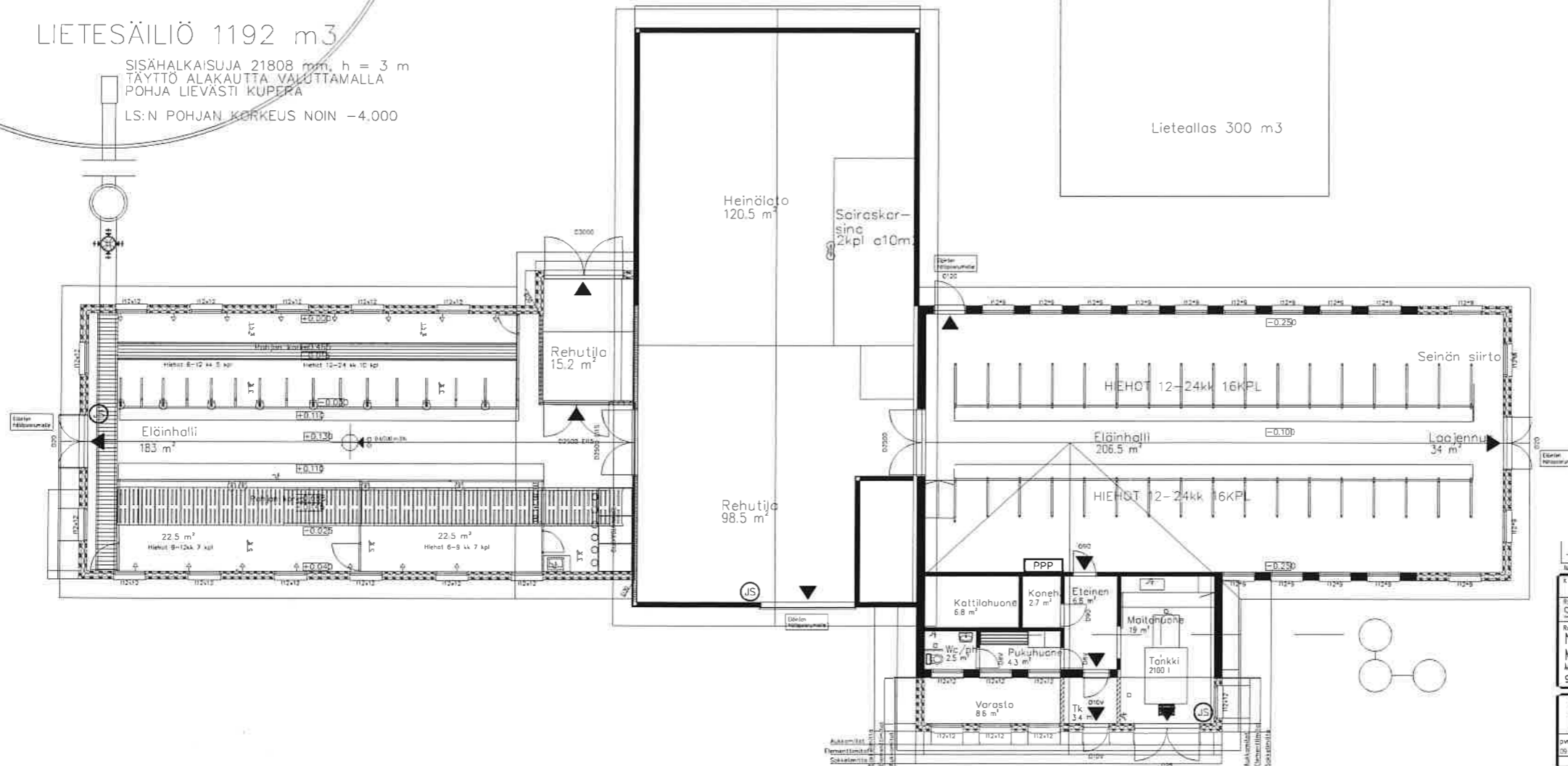


LIETESÄILIÖ 1192 m³

SISÄHALKAISUJA 21808 mm, h = 3 m
 TÄYTTÖ ALAKAUTTA VALUTTAMALLA
 POHJA LIEVÄSTI KUPEERA
 LS:N POHJAN KORKEUS NOIN -4,000

Lieteallas 300 m³

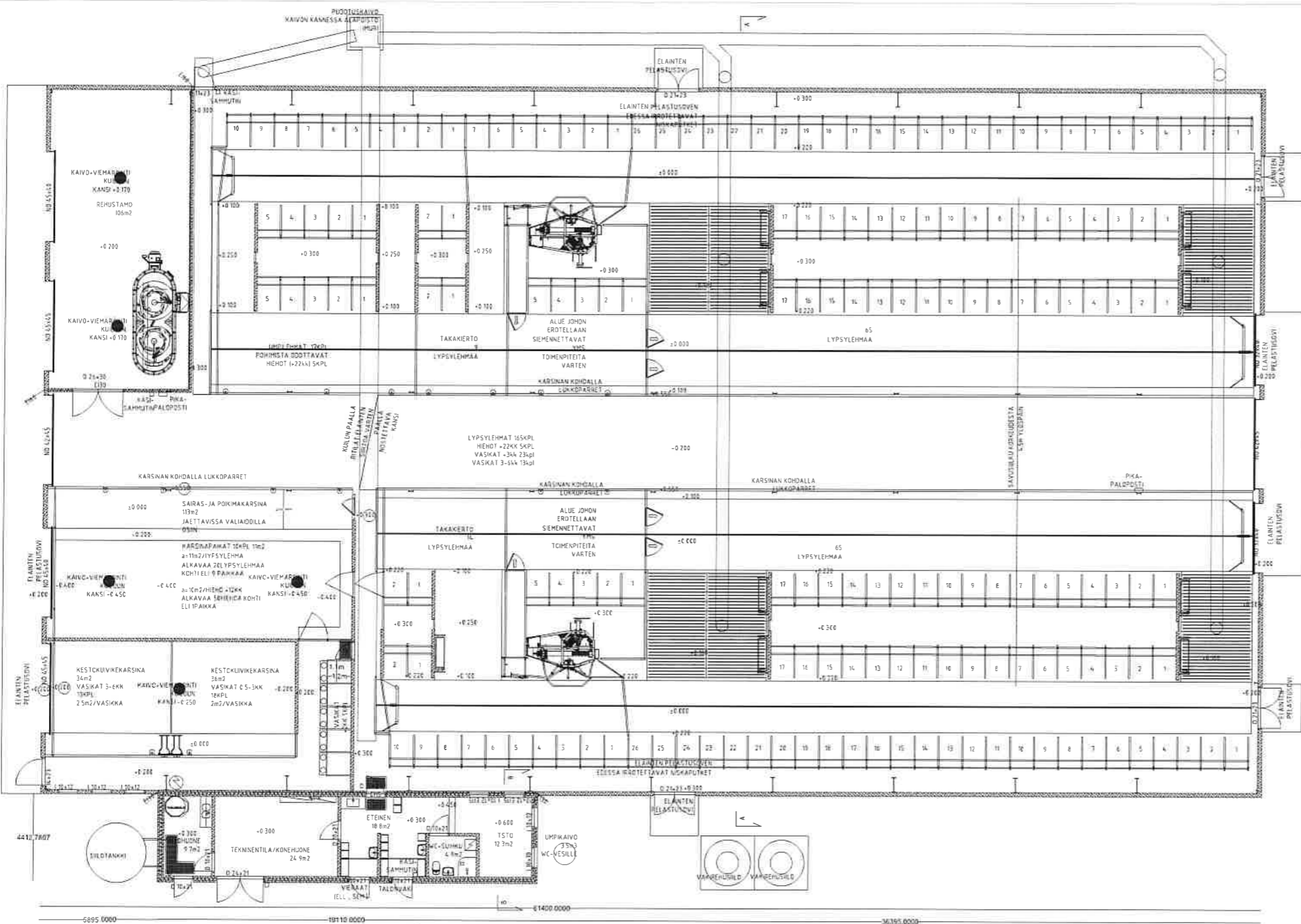
Lieteallas 300 m³



| | | | | | |
|----------------------------|--|--|-------------|-------------------------------|----------|
| L. osio/kyö | | Karttus/tila | Tonni/lin o | Wärmälisän arkki/linarkki/lin | muutonta |
| Talonnumero | | .851-418-23-37 | | Joksi/ö | |
| Rakennusmerkki | | SANERAUS/MUUTOS | | Ympäristölupa | |
| Rakennuksen nimi ja osoite | | NYKYINEN TUOTANTORAKENNUS | | Pohja | |
| MUSTAKUMMINTIE 153 | | 95590 TORNI | | Mittakaava | |
| 1:100 | | Suunnittelun numero, piirustuksen numero ja muutos | | ARK 4322 06 | |
| SUUNNITTELU LAUKKA | | LATVALANTIE 2 84100 YLVIESKA www.rakenne.fi | | | |
| pvm 09.09.2021 | | talli Juhon Tölli puh. 044 7351301 | | | |



| | | | |
|--------------------------------|---------------|--------------------|----------|
| Kartta: A11-A12-13 | | Kartta: A11-A12-13 | |
| Luonnos: | Luonnos | Paikitus: | Paikitus |
| Luottamustaso: | Luottamustaso | Asema: | Asema |
| 1:500 | 1:500 | 1:500 | 1:500 |
| LUUNNITTELU LAUSANNA | | ARK 4322 01 | |



| TILOJA | MAASSA |
|-------------|--------|
| ELÄINTILA | 204,4 |
| REHUSTAMO | 106 |
| MAITTOHUONE | 11 |
| APUHUONEET | 222,4 |
| YHTEENSÄ | 2224 |
| KERROSALA | 2276 |

| TILOJA | TILOAVUUS (M3) |
|----------------|----------------|
| PUHDISTUSHUONE | 3500 |
| LAMMIN | 210 |
| YHTEENSÄ | 16,710 |
| RAKENNUSTI | 15,970 |

PAIOTTEKUNNIT VAAKIMUKSET SOVELLETAAN MHM-ASESTUSTA 265/2019 RAKENNUKSEN PALOLUOKKA P2, R30, P2, R15 A2 P0 ja 1:n mukainen palomääritys PALOVAIKKAUSLUOKKA I SUOJAUSTASO 1

RAKENNUSVARUSTEMAN:
- PIKAPALOPOLTTILA 2xPL
- 4xPL KASSAMUUTTIMIA
- PELASTUS- JA POISTUMISTIE, SAVUNPÖSTÖNLAUKAISU, SAMMUTIN yms. IPASTEET JALKIKÄYRÄSTÄ YLLE

RAKENNUKSEN ELÄINTILAA EI TARVIKSE VARUSTAA MAAILAKAYTTÖÖN SOVELTAVALLA SAVUNPÖLSÄJÄRJESTELMÄLLÄ, SOSIAALI- JA TOIMISTO SEKA TÄKSISSÄ TILIHIN PALONVAIKKAUSLUOKKA I RAKENNUKSEEN 265/2019 KOKOON. LAUSUNNON MUKAAN MAAILAKAYTTÖÖN SOVELTAVALLA SAVUNPÖLSÄJÄRJESTELMÄLLÄ, JOSKAALU- JA TOIMISTO SEKA TÄKSISSÄ TILIHIN PALONVAIKKAUSLUOKKA I RAKENNUKSEEN 265/2019 KOKOON.

SAVUNPÖSTÖ MHM 265/2019
- SAVULOKKO MAX 2000x2 JA LÖHKÖN PITEHYS 60m
- VAAKIMUS SAVUNPÖSTÖN ALASTA 1% = 204,4m² x 0,01 = 2,044m²
- ULKOSEINEN ILMANOTTOAUKO VÖDÄÄN HYÖDYNTÄÄ +2,2m LATTIASTA OSUJOLLE

MARJAALUVAHATTO 2-0 175m x 49 8m = 17 08m²
VERHOSEINÄT 0 54m (27m x 6m) x 39 4m²
YHTEENSÄ 56 5m² + 20 44 LISÄKSI PAADYSSÄ SAVUNPÖSTÖN VÖDÄÄN KAYTTÄÄ NOSTO-OIVA

VALAISTUS MHM 435/2817

- LAADITTAVAT ERILLISUUNNITELMAT
- RAKENNUSKUVAT
 - ELEMENTTIKUVAT
 - SAHKOSUUNNITELMAT
 - LVIA-SUUNNITELMAT
 - PELASTUSSUUNNITELMA
 - KALUSTESUUNNITELMA

WC-N JÄTEVEDETT JÖHDetään LMPRIKAVON

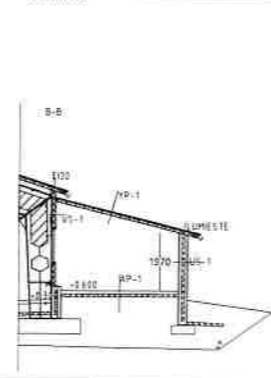
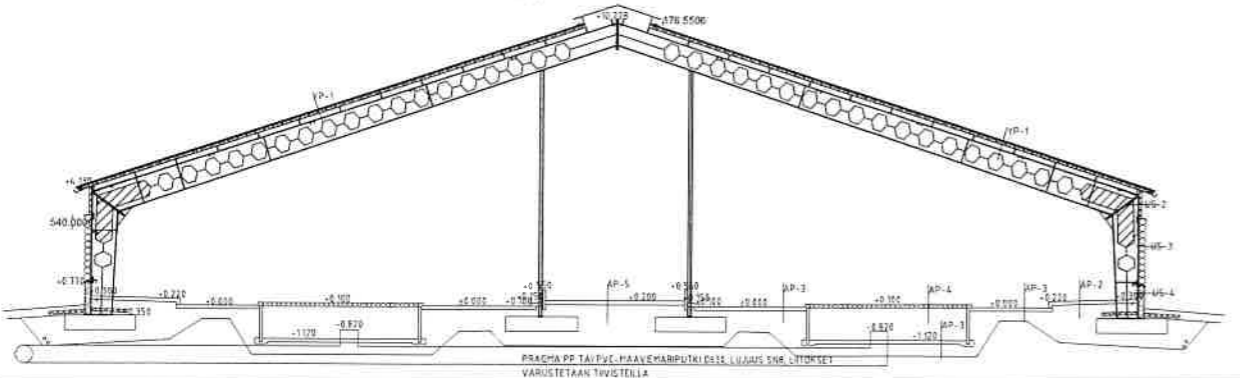
LÄNTILASKELMA

| ELÄIN | KPL | LEITE-MAARA (M ²) | YHTEENSÄ |
|---------------|-----|-------------------------------|----------|
| LYPSYLEHMÄ | 75 | 25,5 | 4207,5 |
| HIEHO 12-22kR | 5 | 8,5 | 42,5 |
| PESIVEDETT | 365 | 0,8 | 292 |
| ZEMPAVASKA | 18 | 1,7 | 30,6 |
| SÄÄLÄVASKA | 18 | 1,7 | 30,6 |
| PESIVEDETT | 365 | 0,8 | 292 |
| YHTEENSÄ | | | 4585,2 |

LEITEKULUUN JA PUHDISTUKAVON TILOAVUUS 181m³

| ELÄIN | KPL | LANTAVÄRSKÄ | YHTEENSÄ |
|------------|-----|-------------|----------|
| LYPSYLEHMÄ | 75 | 39 | 70,2 |
| HIEHOVASKA | 18 | 5 | 90 |
| YHTEENSÄ | | | 70,2 |

KESTOKUUVIE ALUE TYHJENNETÄÄN SULANMAAN AIKANA SUORAAN PELLÖLLE



- MA-1 TUOTANTOPH
= 300mm KANTAVAKERROS PURIESTE B-32
= 60mm JAKAVA- JA SUODATTAVERKERROS
= HEIKKA, SOJA TAI MURSKA
= SUODATTINKANGAS NZ
= PERUSMAA
- Y-P-1
= PELTI-ERISTE-PELTI
= SANDWICH-KATTELLEMENTIT 100mm
- US-1
= 100mm TERASBETONI
= 100mm ERISTE EPS100
= 100mm TERASBETONI
- AP-1
= PINNÖITE
= TOIMISTOT JA SOS.TILAT 100mm
= TERASBETONILAATTA
= TEKNISETTILAT JA MAITTOHUONE 120mm
- TERASBETONILAATTA
= 100mm EPS100-LATTIA
= 100mm EPS100-LATTIA
= 100mm EPS100-LATTIA
= 100mm EPS100-LATTIA
= 100mm EPS100-LATTIA
- VS-1
= PELTI-ERISTE-PELTI SANDWICH-SEINAELEMENTIT
= 120mm
= 120mm
= 120mm
- MUUT APUHUONEJEN VALAISINAT TERASBETONIA
120/150mm
- US-2
= PELTI-ERISTE-PELTI SANDWICH-SEINAELEMENTIT
= 80mm
- US-3
= ILMAPIILVERHO
- US-4
= 200mm TERASBETONISOKKELI
- AP-2
= 100mm TERASBETONILAATTA
= VARHISTUKSET KALUSTEKANNATUKSELLE
= KALUSTEKEHITTEYDÄN OIKIEN MUKAAN
- AP-3
= 100mm EPS100-LATTIA LEVEYS 1200mm
= SOKKELISTA
= MIN 500mm RÖUTIMATON TAYTTÖ
= SUODATTINKANGAS NZ TARVITTAESSA
= PERUSMAA

- AP-3
= 120mm TERASBETONILAATTA, VESTIIVIS
= MIN 500mm RÖUTIMATON TAYTTÖ
= SUODATTINKANGAS NZ TARVITTAESSA
= PERUSMAA
- AP-4
= 100mm BETONINEN RAKLATTIA, RITILAPALKIT
- AP-5, RÖUKINTAPÖYTY JA REHUSTAMO
= 150mm TERASBETONILAATTA
= 100mm EPS100-LATTIA LEVEYS 1200mm
= SOKKELISTA
= MIN 500mm RÖUTIMATON TAYTTÖ
= SUODATTINKANGAS NZ TARVITTAESSA
= PERUSMAA
- DVEN EDUSLAATAT TERASBETONI 150mm
VALAISINAT NAVETTA-REHUSTAMO
= ALAOSA NÄKÖVÄRAÄN LATTIASTA TERASBETONI 120mm
= YLÄOSA PELTI-ERISTE-PELTI SANDWICH-SEINAELEMENTIT 120mm E80
- KULUIJEN, LIETÄLÄIDEN JA PUHDISTUKAVONJEN SEINÄT
MHM ENNÄKÖHYVÄKÄYMAT LIETEKULU- JA LIETKAVALAVENTIT

| | | | | | | |
|-------------|-------|--------------|------|---|-----|-----|
| 1/200 | 1/100 | 1/50 | 1/25 | 1/10 | 1/5 | 1/2 |
| 1/200 | 1/100 | 1/50 | 1/25 | 1/10 | 1/5 | 1/2 |
| SUUNNITTELU | | LAVALLANIE 3 | | Suunnitelman nimi, projekti-numero ja muuta | | |
| LAUKKA | | 8100 YHDESKA | | ARK 4322 02 | | |