

The logo for USO, consisting of the letters 'USO' in a bold, blue, sans-serif font.

Uuden sukupolven  
organisaatiot

The logo for KUNTA LIITTO, with 'KUNTA' above 'LIITTO' in a blue, serif font.The logo for FCG, with 'FCG' in a dark blue, sans-serif font and a small orange dot to the right.

# **USO 7 -verkosto: Uudistuvien kuntien johtaminen**

Verkoston kuvaus kaudelle 2023-2024

**USO on poliittisen ja  
ammattillisen johdon yhteinen  
vertaisoppimisverkosto,  
kokemus- ja tutkimustiedon  
kokoaja sekä paikallisen  
kehittämistyön konsultoija.**

**USO on edelläkävijäverkosto,  
joka elää ajan hermolla ja  
pyrkii olemaan askeleen  
edellä.**

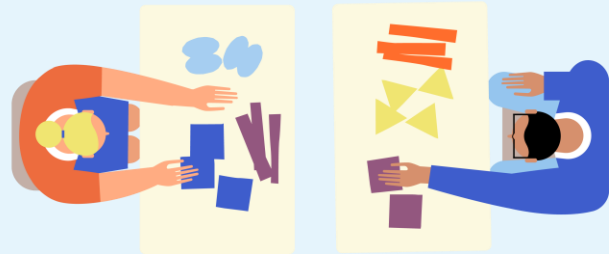


# Kunnilla edessä muutosten vuodet

Muutosten vuodet edellyttävät kunnilta kykyä uudistua, poliittisen ja viranhaltijajohdon yhteistä strategista ja kestävää johtamista sekä onnistunutta muutosten ennakointia ja hallintaa.



2023 Hyvinvointialueet,  
eduskuntavaalit ja hallitusohjelma:  
kuntapolitiikka ja kuntien rahoitus



2025 TE palvelu-uudistus



2025 Kuntavaalit

# Kestävällä kuntajohtamisella kohti edelläkävijyyttä ja uudistuvaa kuntaa

USO 2022-2023 -kauden kärkiteema on **uudistuvien kuntien johtaminen**, jossa keskiössä on kuntien johtamisen tukeminen ja tuki kunnille erilaisten muutosten – kuten hyvinvointialueuudistuksen ja TE 2024 palvelu-uudistuksen – keskellä.

# Verkoston teemat 2023-2024

Strateginen ja kestävä johtaminen

Uudistuvat kuntaorganisaatiot ja  
poikkihallinnollinen johtaminen

Yhdyspinnoilla johtaminen ja yhteistyö  
hyvinvointialueiden kanssa



# Verkoston teemat

## Strateginen ja kestävä johtaminen

- Uudistusten seuranta, vaikutusten arviointi sekä sparraus ja muutosjohtamisen tukeminen
- Strategian suunnitelmallinen toimeenpano sekä strategian johtamisen työkalut ja käytänteet
- Päätöksentekokyky, päätöksenteon pitkäjänteisyys sekä rakentava yhteistyö

## Uudistuvat kuntaorganisaatiot ja poikkihallinnollinen johtaminen

- Uuden kestävänn kunnan kokonaisvaltainen ja poikkihallinnollinen johtaminen
- Toimivat ja mahdollistavat organisaatio- ja konsernirakenteet sekä toimintatavat
- Uuden kunnan hyvinvoinnin ja elinvoiman johtaminen ja organisointi

## Yhdyspintojen johtaminen ja yhteistyö hyvinvointialueiden kanssa

- Kuntien ja hyvinvointialueiden yhteistyön strateginen johtaminen ja toimintamallit
- Työllisyys- ja elinvoimaekosysteemien johtaminen
- Verkostot ja kumppanuudet kuntakehittämisen voimavarana

# Verkoston yhteinen toiminta

USO

Uuden sukupolven  
organisaatiot

- **4 yhteistä vuorovaikutuksellista seminaaria**, jotka rakentuvat verkoston teemojen varaan
  - Strateginen ja kestävä johtaminen
  - Uudistuvat kuntaorganisaatiot ja poikkihallinnollinen johtaminen
  - Yhdyspintojen johtaminen ja yhteistyö hyvinvointialueiden kanssa
- **4 kuntien kehittäjien ja yhdyshenkilöiden yhteistä työseminaaria**
- Muutoksen johtamista ja toimeenpanoa tukevat **ajankohtaistieto ja –katsaukset**
- USO-kuntien toimijoiden ja kohderyhmien mukaisesti räätälöidyt **vertaiskeskustelut ja kehittämistilaisuudet**, joissa mukana asiantuntijasparraajat



# Kuntakohtainen kehittäminen

## Kunnan oman kehittämispajat

Osana USO-verkoston kunta voi käyttää **viisi kehittämistyöpajaa** kunnan omaan kehittämistoimintaan.

Työpajat suunnitellaan kunnan tarpeiden mukaan ja nivotaan osaksi kunnan omaa kehittämistyötä. Työpajat voivat olla yhteiskehittämiseen tähtääviä vuorovaikutteisia tilaisuuksia ja seminaareja sekä siihen liittyvää valmistelua tai muita kehittämistyöhön kytkeytyviä selvityksiä, arviointeja ja vertailuja.

Toimijoina ovat pääasiassa kuntien poliittinen ja ammatillinen johto, mutta kehittämistyöpajoja voidaan järjestää myös toimialoille, kunnan esimiehille tai kuntalaisille ja sidosryhmille.

Kuntakohtainen kehittämisen tuki sisältää myös muun tuen ja sparrauksen, työpajojen käytön suunnittelun sekä niihin liittyvän valmistelun ja raportoinnin.

Lisäksi voidaan tarvittaessa järjestää organisaation omiin kehittämistarpeisiin räätälöityä muuta konsultointitukea.



# Suosittuja kuntakohtaisen kehittämisen teemoja

- Luottamushenkilöjohtamisen ja toimielintyöskentelyn toimintatapojen kehittäminen sekä toimiva kaksoisjohtaminen
- Johtamisjärjestelmän ja rakenteiden uudistaminen, vertailu ja arviointi sekä muutoksen johtaminen
- Kuntakonsernin ja konsernijohdon toimintatapojen arviointi ja kehittäminen
- Kuntastrategian laadinta, päivittäminen ja arvioinnit
- Kuntastrategian toimeenpano ja johtaminen sekä strategiset ohjelmat ja suunnitelmat
- Toimintaympäristön ja talouden tarkastelut sekä uudistusten ja muutoksen ennakointi



# Kuntakohtainen kehittäminen

## Tilanneanalyysi: mistä olemme tulossa ja minne menossa?

Verkostoon osallistuvista kunnista koostetaan **tilanneanalyysi**, jossa hyödynnetään tilastoaineistoja sekä muita aineistoja liittyen kunnan elinvoimaan, väestökehitykseen, hyvinvointiin, kuntatalouteen ja kestäväan kehitykseen. Tilanneanalyysi rakentuu huomioimaan hyvinvointialueuudistuksen ja TE-uudistuksen vaikutukset kuntiin.

Analyysissa kuvataan kunnan asemaa ja kehitystä suhteessa muihin kuntiin. Verkostokuntaa verrataan sekä verkostokuntiin että muihin verkostokunnan valitsemiin samankaltaisiin kaupunkeihin ja kuntiin.

Kuntakohtainen tilanneanalyysi annetaan kuntien käyttöön ja hyödynnettäväksi kunnan omaan kehittämisen ja yhteisen tilannekuvan hahmottamiseen.

# Tule mukaan edelläkävijäkuntien joukkoon!

**USO**

Uuden sukupolven organisaatiot

Kuntakohtainen osallistumismaksu perustuu kunnan asukasmäärään. Osallistumismaksu on vuodessa:

- Alle 9 000 asukasta 9 000 euroa /vuosi
- 9 000 – 45 000 asukasta 12 000 euroa /vuosi
- Yli 45 000 asukasta 16 000 euroa /vuosi

Lisäksi laskutetaan asiantuntijoiden matkustuskustannukset toteutuneiden kulujen mukaisesti.

Verkoston toimintaa tuetaan Kuntaliiton kehittämisrahoituksella.

**Osallistumalla kunta saa käyttöön:**

- 4 yhteistä vuorovaikutuksellista teemaseminaaria
- 4 yhteistä kuntien kehittäjien ja yhdyshenkilöiden työseminaaria
- Yhdyshenkilötapaamiset
- Muut ajankohtaiset vertais- ja kehittämiskeskustelut sekä aloitteet
- Viisi räätälöityä kuntakohtaista kehittämispajaa
- Kunnan tilanneanalyysin
- Ajankohtaistieto ja -katsaukset

# Ota yhteyttä!

## Suomen Kuntaliitto

Jarkko Majava

Kehittämispäällikkö

[jarkko.majava@kuntaliitto.fi](mailto:jarkko.majava@kuntaliitto.fi)

050 3252306

Sini Sallinen

Kehittämispäällikkö

[sini.sallinen@kuntaliitto.fi](mailto:sini.sallinen@kuntaliitto.fi)

050 464 5662

Riina Rinta-aho

USO-projektikoordinaattori

[riina.rinta-aho@kuntaliitto.fi](mailto:riina.rinta-aho@kuntaliitto.fi)

0505709620

## FCG Konsultointi

Anni Antila

Johtava konsultti

[anni.antila@fcg.fi](mailto:anni.antila@fcg.fi)

050 406 3540

Kimmo Haapasalo

Johtaja, johtaminen ja  
talous

[Kimmo.haapasalo@fcg  
.fi](mailto:Kimmo.haapasalo@fcg.fi)

+358 40 520 3020

## Lisätietoa

Kuntaliitto

[USO 6 -verkoston  
kotisivut](#)

FCG

[USO-verkoston kotisivut](#)

[Twitter](#)

FCG

USO

Uuden sukupolven  
organisaatiot

KUNTA  
LIITTO