

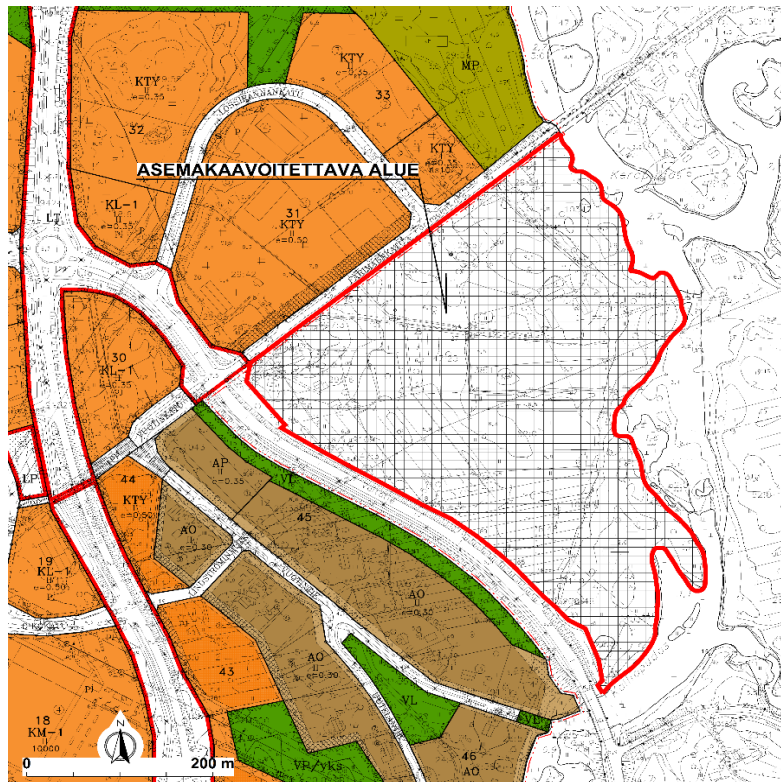
FÄRIMÄKI RAKENNUSTAPAHOJEET

YLEISTÄ

Alue sisältyy Tornion maapoliittisen ohjelman mukaan vuonna 2016 kaavoitettavaan alueeseen. Alue on pääosin kaupungin omistuksessa. Yksityisten maanomistajien kanssa laaditaan kaavoitussopimukset.

Kaavoituksen tavoitteena on muodostaa alueesta pientalovaltainen viihtyisä asuntoalue. Asemakaava on laadittu yhteistyössä ja vuorovaikutuksessa kaavaosallisten kanssa, ja talonsuunnittelua ohjaavat rakennustapaohjeet laaditaan tontinvaraajien kanssa neuvotellen yhteispalavereissa.

Asemakaavalla muodostetaan 40 omakotitonttia, joissa on rakennusoikeutta 19 358 k-m². Täyteen rakennettuna alueelle tulee noin 120 asukasta. Alueen kaakkoisosaan rakennetaan kokoojatie, josta tulevaisuudessa tapahtuu kulku itään kaavailulle asuinalueelle.





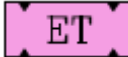




Kuva: Havainnollistaa asemakaavoitettavaa aluetta.



Tornion kaupunki
Tekniset palvelut
Kaavoitus ja mittaus

Tornio

KAAVAMÄÄRÄYKSET

AP	Asuin pientalojen korttelialue.
AO	Erillispientalojen korttelialue.
II	Roomalainen numero osoittaa rakennusten, rakennuksen tai sen osan suurimman sallitun kerrosluvun.
e=0.30	Tehokkuusluku eli kerrosalan suhde tontin pinta-alaan.
	Virkistysalue.
	Lähivirkistysalue.
	Yhdyskuntateknistä huoltoa palvelevien rakennusten ja laitosten alue.
	3 m kaava-alueen rajan ulkopuolella oleva viiva.
	Korttelin, korttelinosan ja alueen raja.
	Osa-alueen raja.
	Sitovan tonttijaon mukainen tontin raja ja numero.

YLEISIÄ MÄÄRÄYKSIÄ TÄLLÄ ASEMAKAAVA-ALUEELLA:

Tämän asemakaava-alueen tontille tulevat uudisrakennukset tulee liittää kaukolämpöverkkoon maankäyttö- ja rakennuslain 57a pykälän mukaisesti.

Kosteudelle arat rakenteet on sijoitettava tason N2000 +4.80 yläpuolelle.

Rakennus tulee rakentaa vähintään 2 metrin päähän naapuritontin rajasta. Rakentaessa 6 metriä lähemmäksi naapuritontin rajaa tulee rajanpuoleinen seinä tehdä ilman asuinhuoneiden pääikkunoita.

Korttelien 53, 54, 55, 57, 58, 60 ja 61 asuin- ja talousrakennukset (autotalli tai – katos, varasto) tulee rakentaa erillisinä siten, että ne muodostavat nurkistaan avoimen neliömäisen tai suorakaiteisten muotoisen pihapiirin.

Tällä asemakaava-alueella tonttijako on sitova.



Tornion kaupunki
Tekniset palvelut
Kaavoitus ja mittaus

Tornio

ALUEJAKO



Kuva: Havantokuva kohteen, Färimäki aluejaosta



Tornion kaupunki
Tekniset palvelut
Kaavoitus ja mittaus

Tornio

ALUE A: KORTTELIT 50, 51 JA 52



KATTO:

kaltevuus: 1:2...1:3,5 Pulpetti 1:3...1:7

kattotyyppi: harja-, pulpetti- tai murrettukatto

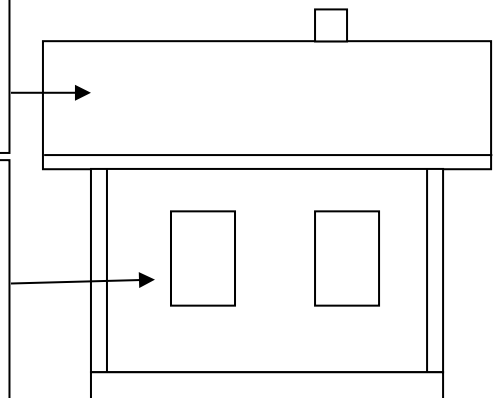
materiaali, malli ja väri: teräs tai pelti: konesauma-
profiilinen (esim. Rannila Classic), värit RR23 tai
RR33.

SEINÄT:

Materiaali: puu tai kivi

Väri: Valkoisesta tai keskiharmaasta tummaan har-
maaseen (esim. Tikkurila Facade 760 Q866-Q871)

Ikkunat, nurkka- ja koristelaudat: väri valkoiset tai
talon värejä mukailevat

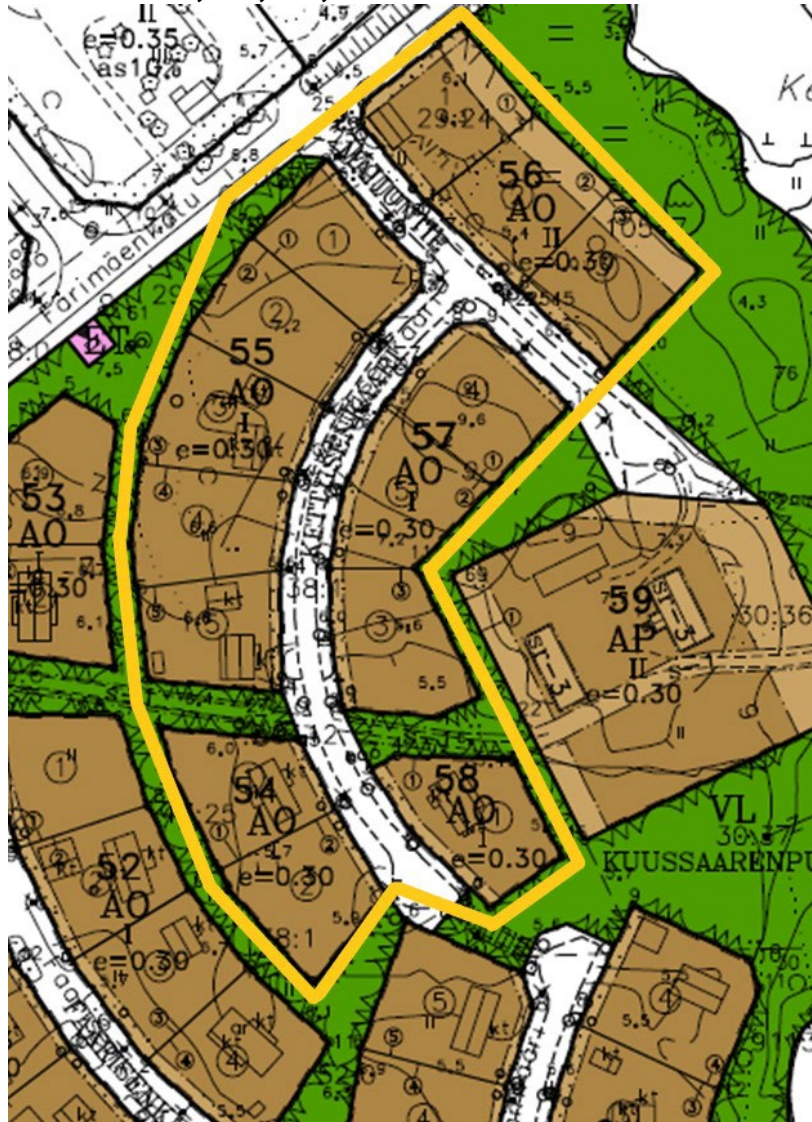




Tornio

Tornion kaupunki
Tekniset palvelut
Kaavoitus ja mittaus

ALUE B: KORTTELIT 54, 55, 56, 57 JA 58



KATTO:

kaltevuus: 1:2

kattotyyppi: harja- tai murrettukatto

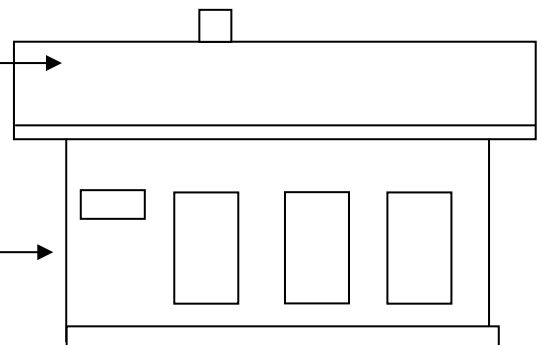
materiaali, malli ja väri: teräs tai pelti: konesauma-
profiilinen (esim. Rannila Classic), värit RR23 tai
RR33.

SEINÄT:

Materiaali: puu tai kivi

Väri: Valkoisesta lämpimän keltaiseen (esim. Tikku-
rila Facade 760 Q100-Q103)

Ikkunat, nurkka- ja koristelaudat: väri valkoiset tai
talon värejä mukailevat

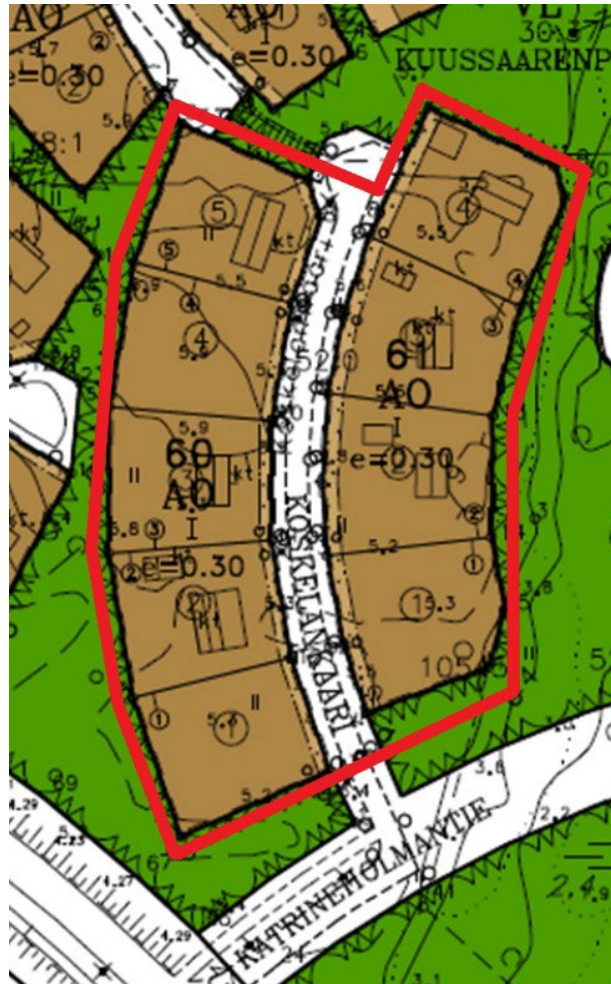




Tornion kaupunki
Tekniset palvelut
Kaavoitus ja mittaus

Tornio

ALUE C: KORTTELI 60 JA 61



KATTO:

kaltevuus: 1:2,5

kattotyyppi: harja- tai murrettukatto

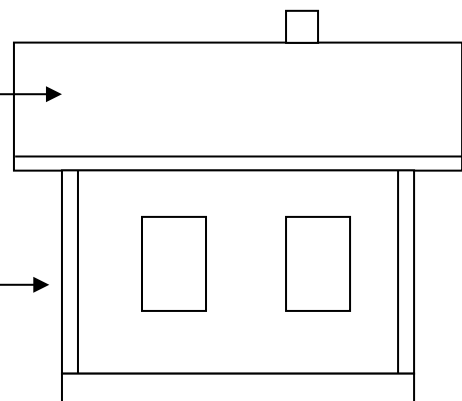
materiaali, malli ja väri: pelti: pelti: konesaumaprofiilinen (esim. Rannila Classic), värit RR23 tai RR33.

SEINÄT:

Materiaali: puu tai kivi

Väri: Valkoisesta lämpimään vaaleanruskeaan (esim. Tikkurila Facade 760 Q606-Q608)

Ikkunat, nurkka- ja koristelaudat: väri valkoiset tai talon värejä mukailevat.



Piharakennusten sekä katos- ja apurakenteiden värit noudattelevat päärakennuksen värejä.