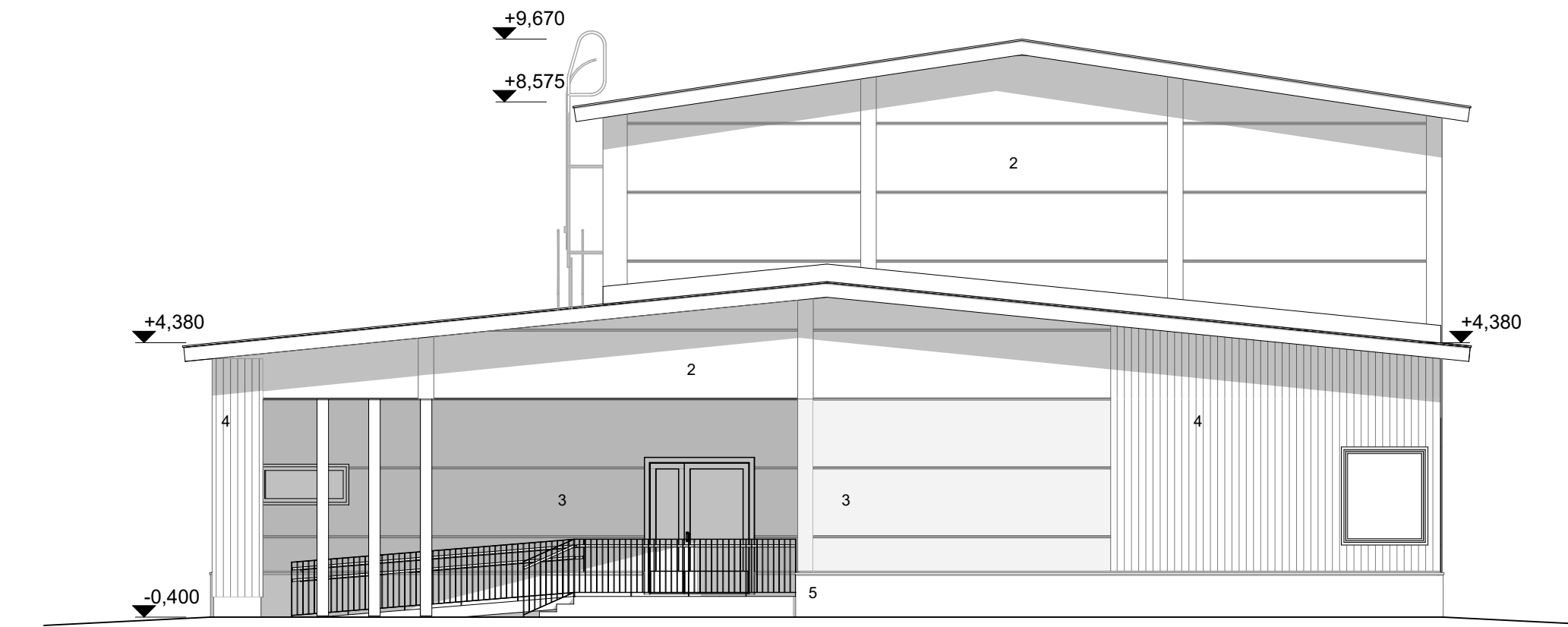


JULKISIVU ITÄÄN



JULKISIVU ETELÄÄN

JULKISIVUMATERIAALIT

1. BITUMIKERMIKATE
2. PELTI-VILLA-PELTI-ELEMENTTI
3. PELTI-VILLA-PELTI-ELEMENTTI (TEHOSTEET)
4. PYSTYVERHOUS UTS 28x95
5. BETONIPERUSMUURI JA ULKOTASOT
6. METALLIOVET
7. PUU-ALUMIINI- JA JÄRJESTELMÄIKKUNAT
8. VESIKOURUT JA SYÖKSYTORVET
9. VESIPELLIT

- GRAFIITINHARMAA
- RR30 VAALEAN RUSKEA, VRT. KOULURAKENNUS
- RR42 METALLI KULTA
- TEHO ÖLJYMAALI HARMAANRUSKEA, VRT. KOULURAKENNUS
- LUONNONHARMAA
- RAL 8023 ORANGE BROWN
- RR23 TUMMAN HARMAA (VAKIOVÄRI)
- RR23 TUMMAN HARMAA
- RR23 TUMMAN HARMAA

Koosa/Kylä	Korttel/Tila	Tontti/Rovio
KARUNKI	-	-
Rakennusohje	-	
UUDISRAKENNUS	-	
Rakennuksen nimi ja osoite	-	
KARUNGIN URHEILUTALO		
JOKIVARRENTIE 2369		
95530 TORNIO		

	ARKKITEHTITOIMISTO RANTAKOKKO OY POHJULANKATU 4-6 96100 ROVANIEMI Marja Ylimäki, arkkitehti SAFA marja.ylima@rantakokko.fi puh. 0400 397 600	
	ARK 2195-06 ROVANIEMI 30.9.2023	

Viranomaisen arkkitehtitoimiston varten	
Piirustaja	Juoks.No
L1	
Piirustuksen sisältö	Mittakaava
JULKISIVUT ITÄÄN JA ETELÄÄN	1:100

Muoto	
Posti	MY