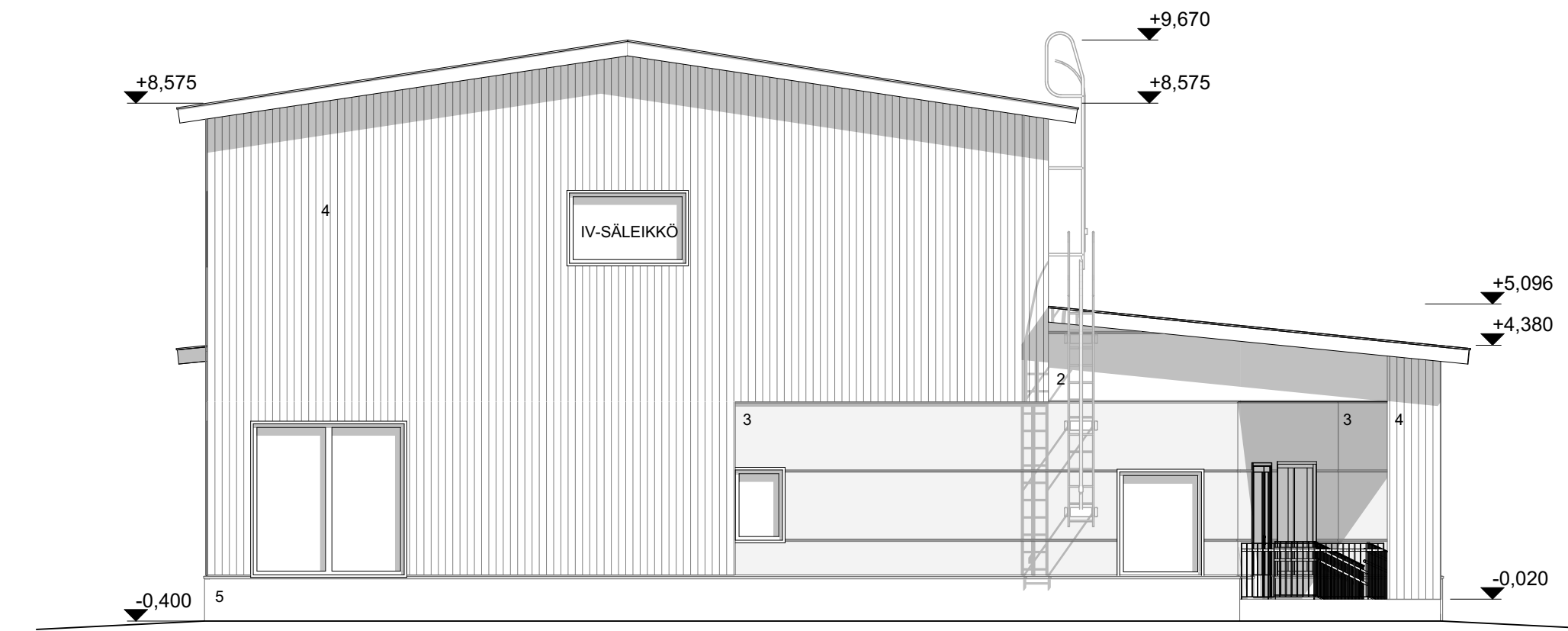


JULKISIVU LÄNTEEN



JULKISIVU POHJOISEEN

JULKISIVUMATERIAALIT

1. BITUMIKERMIKATE
2. PELTI-VILLA-PELTI-ELEMENTTI
3. PELTI-VILLA-PELTI-ELEMENTTI ( TEHOSTEET )
4. PYSTYVERHOUS UTS 28x95
5. BETONIPERUSMUURI JA ULKOTASOT
6. METALLIOVET
7. PUU-ALUMIINI- JA JÄRJESTELMÄIKKUNAT
8. VESIKOURUT JA SYÖKSYTORVET
9. VESIPELLIT

- GRAFIITINHARMAA  
 RR30 VAALEAN RUSKEA, VRT. KOULURAKENNUS  
 RR42 METALLI KULTA  
 TEHO ÖLJYMAALI HARMAANRUSKEA, VRT. KOULURAKENNUS  
 LUONNONHARMAA  
 RAL 8023 ORANGE BROWN  
 RR23 TUMMAN HARMAA (VAKIOVÄRI)  
 RR23 TUMMAN HARMAA  
 RR23 TUMMAN HARMAA

Koosa/Kylä	Korttel/Tila	Tontti/Rovio
KARUNKI	-	-
Rakennusohje	-	
UUDISRAKENNUS	-	
Rakennuksen nimi ja osoite	-	
KARUNGIN URHEILUTALO		
JOKIVARRENTIE 2369		
95530 TORNIO		

Viranomaisen arkkitehtitoimiston varten	
Piirustaja	Juoks.No
L1	
Piirustuksen sisältö	Mittakaava
JULKISIVUT LÄNTEEN JA POHJOISEEN	1:100


**ARKKITEHTITOIMISTO  
 RANTAKOKKO OY**  
 POHJULANKATU 4-6 96100 ROVANIEMI  
 Marja Ylimäki, arkkitehti SAFA  
 marja.ylima@rantakokko.fi  
 puh. 0400 397 600

<b>ARK 2195 - 05</b>	
ROVANIEMI	30.9.2023
Muoto	MY