

Vastaanottopäivä:

22.7.2023 22:29

LUVAN HAKIJAN JA LAITOKSEN TIEDOT**1. Toiminta, jolle lupaa haetaan**

Lyhyt kuvaus toiminnasta

Huskykenneli, jossa safaritoimintaa talvikuukausina, lumitilanteesta riippuen suunnilleen marraskuun puolesta välistä huhtikuun loppupuolelle. Tänä aikana kennelillä asuu 80-100 rekikoiraa. Käsäkuukausina mahdollisesti pienimuotoista huskykahvilatoimintaa viikonloppuisin/tilauksesta. Tänä aikana paikalla olisi enintään 20 koiraa. Kesäisin kennelillä ei asu vakituisesti koiria.

Hakijan käsitys toiminnan ympäristöluvanvaraisuudesta: YSL:n liitteen 1 taulukon 1 (direktiivilaitokset) kohta

Hakijan käsitys toiminnan ympäristöluvanvaraisuudesta: YSL:n liitteen 1 taulukon 2 (muut laitokset) kohta

Hakijan käsitys toiminnan ympäristöluvanvaraisuudesta: YSL:n pykälä, jos toiminta ei ole liitteen 1 perusteella luvanvaraista

Tontti sijaitsee osittain pohjaveden suoja-alueella, josta syystä kenneli tarvitsee ympäristöluvan.

Kyseessä on

- uusi tai vailla YSL:n mukaista lupaa oleva toiminta (YSL 27 §)
 toiminnan olennainen muuttaminen (YSL 29 §)
 luvan muuttaminen (YSL 89 §)
 direktiivilaitoksen luvan tarkistaminen (YSL 81 §)
 toiminnan aloittamislupa (YSL 199 §)
 muu syy, mikä?

2. Hakijan yhteystiedot

Hakijan nimi tai toiminimi

HHHusky

Y-tunnus

3315632-7

Kotipaikka

Rovaniemi

Lähiosoite

[REDACTED]

Postinumero

[REDACTED]

Postitoimipaikka

[REDACTED]

Puhelinnumero

041-3125077

Sähköpostiosoite

info@hhhusky.fi

2.1 Hakijan yhteyshenkilö

Sukunimi

Happonen

Etunimi

Teemu

Lähiosoite

[REDACTED]

Postinumero

[REDACTED]

Postitoimipaikka

[REDACTED]

Puhelinnumero

[REDACTED]

Sähköpostiosoite

[REDACTED]

2.2 Laskutusosoite

Lasku halutaan verkkolaskuna

Verkkolaskuosoite

Verkkolaskuoperaattori

003733156327

003708599126 (OpenText)

3. Laitoksen yhteystiedot

Laitoksen nimi

Puhelinnumero

HHHusky

0413125077

Käyntiosoite

Postinumero

Postitoimipaikka

Holstinharjuntie

94830

KEMI

Koordinaatit (ETRS-TM35FIN) pohjoinen

Koordinaatit (ETRS-TM35FIN) itä

65.710149

24.722361

Toimiala

Toimialatunnus (TOL)

Työntekijämäärä tai henkilötyövuodet

Varauspalvelut, matkaoppaiden palvelut ym

79900

2

3.1 Laitoksen yhteyshenkilö

Sukunimi

Etunimi

Happonen

Teemu

Postiosoite

Postinumero

Postitoimipaikka

Puhelinnumero

Sähköpostiosoite

0413125077

info@hhusky.fi

4. Voimassa olevat ympäristölupa-, vesilupa- tai muut päätökset ja sopimukset

Selvitys lupapäätöksistä ja sopimuksista

Mahdollinen ympäristövahinkovakuutus (vakuutusyhtiö ja vakuutuksen numero)

tiedot on esitetty liitteessä nro 4

LAITOSALUE JA SEN YMPÄRISTÖ

5. Tiedot kiinteistöistä ja niillä sijaitsevista laitoksista ja toiminnoista sekä näiden omistajista ja haltijoista yhteystietoineen

Selvitys

Kiinteistötunnukset

tarkemmat tiedot on esitetty liitteessä nro 5

6. Tiedot toiminnan sijaintipaikasta, ympäristöolosuhteista, ympäristön laadusta ja asutuksesta sekä selvitys alueen kaavoitustilanteesta

Selvitys

- tiedot on esitetty liitteessä nro 6A
- toiminta sijoittuu tärkeälle tai muulle vedenhankintakäyttöön soveltuvalla pohjavesialueella ja tiedot on esitetty liitteessä nro 6B

7. Selvitys toiminnan sijaintipaikan rajanaapureista sekä muista mahdollisista asianosaisista, joita toiminta ja sen vaikutukset erityisesti saattavat koskea

Selvitys

- luettelo rajanaapureista osoitetietoineen on esitetty liitteessä nro 7A
- luettelo vaikutusalueen muista asianosaisista osoitetietoineen on esitetty liitteessä nro 7B

LAITOKSEN TOIMINTA

8. Yleiskuvaus toiminnasta sekä yleisölle tarkoitettu tiivistelmä lupahakemuksessa esitetyistä tiedoista

Selvitys

- yleiskuvaus toiminnasta on esitetty liitteessä nro 8A
- yleisölle tarkoitettu tiivistelmä on esitetty liitteessä nro 8B

9. Uuden tai muutetun toiminnan aloittamisajankohta

Suunniteltu aloittamisajankohta

27.11.2023

Määräaikaisen toiminnan aloitus

Määräaikaisen toiminnan lopetus

- perustelut toiminnan aloittamiseksi ennen lupapäätöksen lainvoimaisuutta sekä esitys vakuudeksi on esitetty liitteessä 9

10. Tuotteet, tuotanto, tuotantokapasiteetti, prosessit, laitteistot, rakenteet ja niiden sijainti laitosalueella

Selvitys

tiedot on esitetty liitteessä nro 10

11. Raaka-aineet, kemikaalit, polttoaineet ja muut tuotantoon käytettävät aineet, niiden varastointi, säilytys sekä kulutus ja veden käyttö

Selvitys

tiedot on esitetty liitteessä nro 11

tiedot kemikaaleista on esitetty liitelomakkeella 6010b

12. Energian käyttö ja arvio käytön tehokkuudesta

Selvitys

tiedot on esitetty liitteessä nro 12A

energiansäästösopimus on esitetty liitteessä nro 12B

13. Vedenhankinta ja viemärointi

Selvitys

sopimus viemäriin liittymisestä on esitetty liitteessä nro 13A

tiedot on esitetty liitteessä nro 13B

14. Arvio toimintaan liittyvistä ympäristöriskeistä, onnettomuuksien estämiseksi suunnitelluista toimista sekä toimista häiriötilanteissa

Selvitys

tiedot on esitetty liitteessä nro 14A

YSL 15 §:n mukainen varautumissuunnitelma on esitetty liitteessä nro 14B

15. Liikenne ja liikennejärjestelyt

Selvitys

tiedot on esitetty liitteessä nro 15

16. Selvitys mahdollisesta ympäristöasioiden hallintajärjestelmästä

Selvitys

Viimeisin auditointi

tarkemmat tiedot on esitetty liitteessä nro 16

PÄÄSTÖT, KUORMITUS JA JÄTTEET

17. Päästöjen laatu ja määrä

A. Päästölähteet sekä päästöjen laatu ja määrä vesistöön ja viemäriin

Selvitys

tiedot on esitetty liitteessä nro 17A1

päästö pisteiden koordinaatit tai sijainti kartalla on esitetty liitteessä 17A2

B. Päästölähteet sekä päästöjen laatu ja määrä ilmaan

Selvitys

tiedot on esitetty liitteessä nro 17B1

päästö pisteiden koordinaatit tai sijainti kartalla on esitetty liitteessä 17B2

C. Päästölähteet sekä päästöjen estäminen maaperään ja pohjaveteen

Selvitys

Koirien ulosteet. Kerätään päivittäin ja kompostoidaan pohjaveden suoja-alueen ulkopuolelle. Kompostiin tulee koirien ulosteiden lisäksi purua ja olkea. Kompostin pH:ta korjataan kalkituksella.

tiedot on esitetty liitteessä nro 17C1

tiedot pilaantuneesta maaperästä ja sen käsittelystä on esitetty liitteessä nro 17C2

D. Melupäästöt ja värinä

Selvitys

Lähitöllä ei ole asutusta jolle aiheutuisi toiminnasta meluhaittaa.

tiedot on esitetty liitteessä nro 17D

18. Selvitys päästöjen vähentämisestä ja puhdistamisesta (voidaan yhdistää ylläoleviin kohtiin A–D)

Selvitys

tiedot on esitetty liitteessä nro 18

19. Syntyvät jätteet ja niiden ominaisuudet, määrät, varastointi sekä edelleen toimittaminen

Selvitys

tarkentavat tiedot on esitetty liitteessä nro 19

20. Selvitys toimista jätteiden määrän tai niiden haitallisuuden vähentämiseksi sekä jätteiden hyödyntämisestä omassa toiminnassa

Selvitys

tiedot on esitetty liitteessä nro 20A

toiminta koskee jätteen käsittelyä ja lisätiedot on esitetty liitteessä nro 20B

kaatopaikkaa koskevaan lupahakemukseen liitettävät lisätiedot on esitetty liitteessä nro 20C

esitys vakuudesta on esitetty liitteessä 20D

PARAS KÄYTTÖKELPOINEN TEKNIikka (BAT) JA YMPÄRISTÖN KANNALTA PARAS KÄYTÄNTÖ (BEP)

21. Arvio parhaan käyttökelpoisen tekniikan (BAT) soveltamisesta

Selvitys

tiedot on esitetty liitteessä nro 21

22. Arvio päästöjen vähentämistoimien ristikkäisvaikutuksista

Selvitys

tiedot on esitetty liitteessä nro 22

23. Arvio ympäristön kannalta parhaan käytännön (BEP) soveltamisesta

Selvitys

tiedot on esitetty liitteessä nro 23

DIREKTIIVILAITOSTA KOSKEVAT LISÄTIEDOT

24. Direktiivilaitosta koskevat lisätiedot

Hakijan käsitys direktiivilaitoksen pääasiallisesta toiminnasta

A. Pääasiallista toimintaa koskeva vertailuasiakirja ja päätelmät

Selvitys

tiedot on esitetty liitteessä nro 24A

B. Toimintaa koskevat muut vertailuasiakirjat ja päätelmät

Selvitys

tiedot on esitetty liitteessä nro 24B

C. Esitys YSL 78 §:n mukaisiksi päästötaasoja lievemiksi päästöraja-arvoiksi perusteluineen

Selvitys

tiedot on esitetty liitteessä nro 24C

D. Arvio perustilaselvityksen laatimistarpeesta

Selvitys

perustilaselvitys on esitetty liitteessä nro 24D

E. Hakemukseen on liitettävä luvan tarkistamisen yhteydessä seuraavat tiedot:

24.1 tiedot siitä, miten lupa vastaa päätelmien uusia vaatimuksia, on esitetty liitteessä 24E1

24.2 tiedot siitä, miten toiminta vastaa ympäristönsuojelulainsäädännön uusia vaatimuksia, on esitetty liitteessä 24E2

24.3 tiedot YSL 75 §:n 2 ja 3 momentin mukaisen arvioinnin tekemiseksi on esitetty liitteessä 24E3

VAIKUTUKSET YMPÄRISTÖÖN

25. Arvio toiminnan eri vaikutuksista ympäristöön

A. Vaikutukset yleiseen viihtyisyyteen ja ihmisten terveyteen

Selvitys

tiedot on esitetty liitteessä nro 25A

B. Vaikutukset luontoon ja luonnonsuojeluarvoihin sekä rakennettuun ympäristöön

Selvitys

tiedot on esitetty liitteessä nro 25B1

luonnonsuojelulain (1096/1996) 65 §:n mukainen arviointi on esitetty liitteessä nro 25B2

C. Vaikutukset vesistöön ja sen käyttöön

Selvitys

tiedot on esitetty liitteessä nro 25C

D. Ilmaan joutuvien päästöjen vaikutukset

Selvitys

tiedot on esitetty liitteessä nro 25D

E. Vaikutukset maaperään ja pohjaveteen

Selvitys

tiedot on esitetty liitteessä nro 25E

F. Melun ja värinän vaikutukset

Selvitys

tiedot on esitetty liitteessä nro 25F

G. Ympäristövaikutusten arviointi

Selvitys

tiedot on esitetty liitteessä nro 25G1

ympäristövaikutusten arviointimenettelystä annetussa laissa (468/1994) tarkoitettu arviointiselostus ja yhteysviranomaisen lausunto on esitetty liitteessä nro 25G2

TARKKAILU JA RAPORTOINTI

26. Toiminnan ja vaikutusten tarkkailu ja raportointi

A. Käyttötarkkailu

Selvitys

tiedot on esitetty liitteessä nro 26A

B. Päästötarkkailu

Selvitys

tiedot on esitetty liitteessä nro 26B

C. Vaikutustarkkailu

Selvitys

tiedot on esitetty liitteessä nro 26C

D. Mittausmenetelmät ja -laitteet, laskentamenetelmät sekä niiden laadunvarmistus

Selvitys

tiedot on esitetty liitteessä nro 26D

E. Raportointi ja tarkkailuohjelmat

Selvitys

voimassa olevat tarkkailuohjelmat on esitetty liitteessä nro 26E1

ehdotus tarkkailun järjestämiseksi on esitetty liitteessä nro 26E2

VAHINKOARVIO

27. Vahinkoarvio ja vahinkoa estävät toimenpiteet sekä korvaukset

A. Arvio vesistöön kohdistuvista vahingoista

Selvitys

tiedot on esitetty liitteessä nro 27A

B. Toimenpiteet vesistöön kohdistuvien vahinkojen ehkäisemiseksi

Selvitys

tiedot on esitetty liitteessä nro 27B

C. Korvausesitys vesistöön kohdistuvista vahingoista

Selvitys

esitys korvauksista on esitetty liitteessä nro 27C

D. Toimenpiteet muiden kuin vesistövahinkojen ehkäisemiseksi

Selvitys

esitys korvauksista on esitetty liitteessä nro 27D

TUNNISTAUTUMINEN JA MUUT TIEDOT

Tunnistautumisen yhteydessä sinusta välitetyt tiedot:

Henkilötunnus

██████████

Etunimet

██████████

Sukunimi

██████████

Tunnistusajankohta

22.7.2023 22:29

Tapahtumatunnus

7b46791c296de02cfe620b55b065d9d4

28. Hakemukseen on liitettävä:

28.1 Mittakaavaltaan riittävän tarkka kartta toiminnan sijoittumisesta tai muu kartta, josta ilmenee toiminnan sijainti, mahdolliset päästölähteet sekä toiminnan haitallisten vaikutusten arvioimiseksi olennaiset kohteet ja asianosaisten kiinteistöt

28.2 Asemapiirros, josta ilmenee rakenteiden ja ympäristön kannalta tärkeimpien prosessien ja päästökohtien sijainti

Tarpeen mukaan:

28.3 Prosessikaavio, josta ilmenevät yksikköprosessit ja päästölähteet

28.4 Vaarallisten kemikaalien ja räjähteiden käsittelyn turvallisuudesta annetussa laissa (390/2005) tarkoitettu suuronnettomuuden vaaran arvioimiseksi laadittava selvitys tarpeellisessa laajuudessa

28.5 Kaivannaisjätteen jätehuoltosuunnitelma

28.6 Suuronnettomuuden vaaraa aiheuttavan kaivannaisjätteen jätealueen sisäinen pelastussuunnitelma

LIITTEET

Kennelin(punainen) ja
kompostin (sininen)
sijoittuminen tontille

Screenshot_20230722_221949_com.android.chrome_edit_602

Muu liite:

Tietosuojaseloste

© ePävelly

TORNIO-25_3

<https://www.tornio.fi/>

dfa9a51ed10542cb68bf3b3f8b9b5b23649975bf58e84ba872ac5e8d9674c19f



Tornion kaupunki
Meri-Lapin ympäristölautakunta
Suensaarenkatu 4
95400 Tornio

Täydennys
23.8.2023

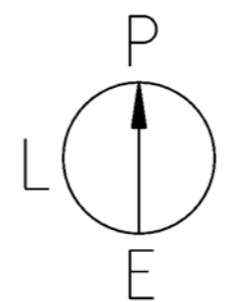
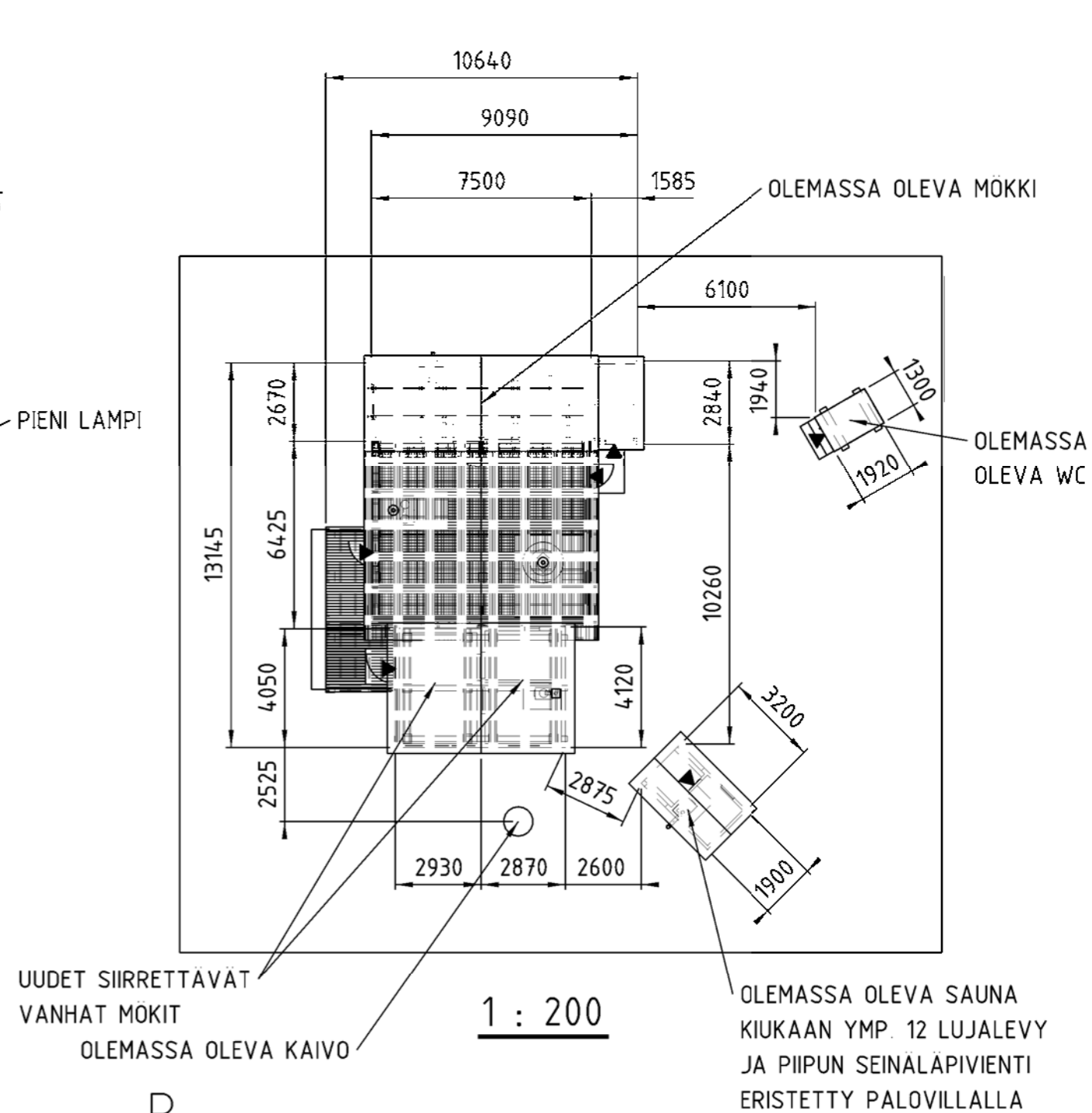
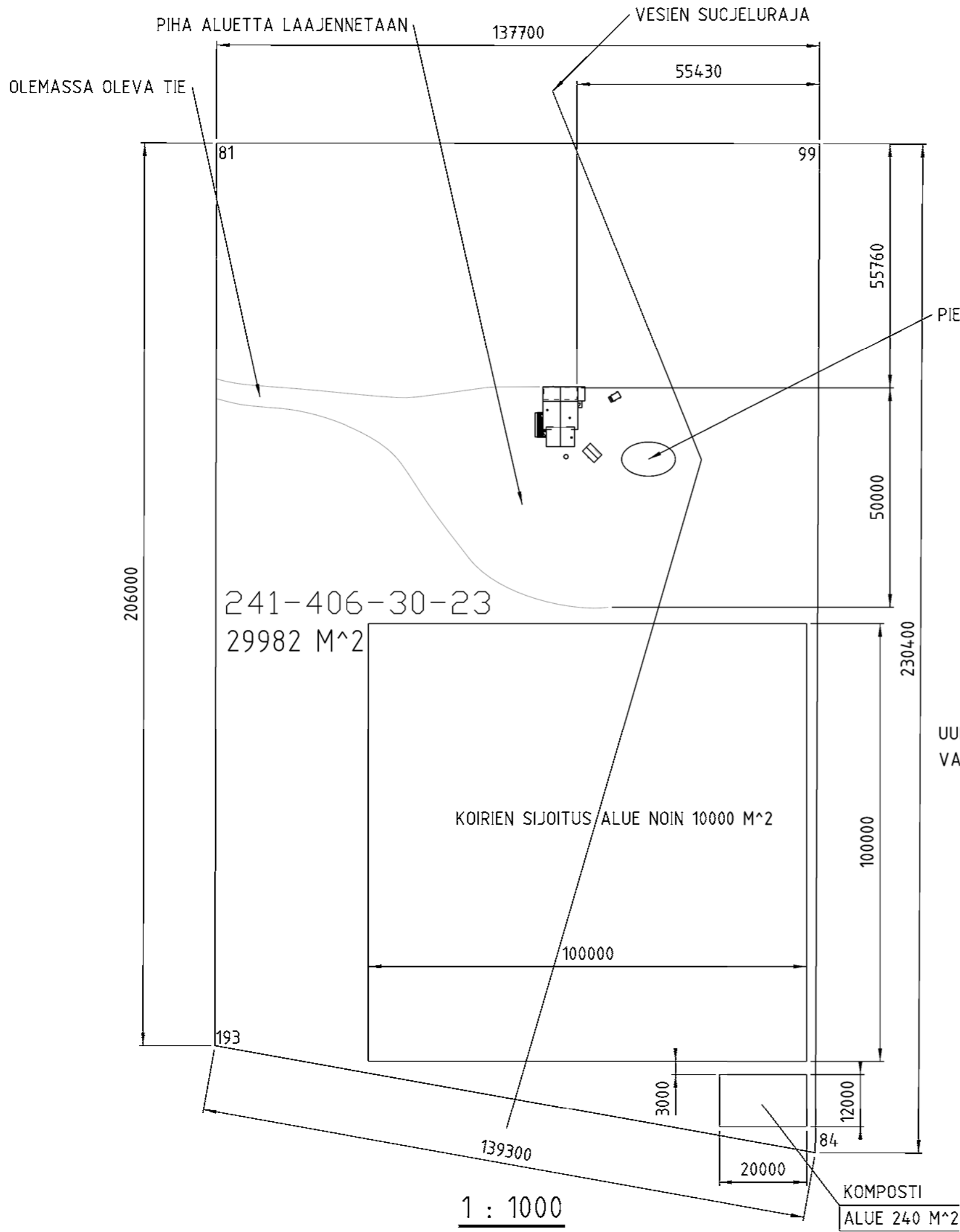
Hakija on 20.8.2023 antanut ympäristötarkastajan täydennyspyynnön johdosta seuraavat lisätiedot hakemukseen.

- Toiminta-alueen kiinteistötunnus ja kiinteistön omistajat?
 - o Kiinteistötunnus 241-406-30-23, Kiinteistön omistaja HHHusky Food Oy 3315632-7
- Onko kiinteistöllä muita toimintoja?
 - o Kiinteistöllä ei ole muita toimintoja.
- Kuvaus toimintakiinteistön ympäristöstä, mitä alueita tai toimintoja on kiinteistön ympäristössä? Vai onko ympärillä pelkkää metsää? Kuinka kaukana toiminta-alueesta on lähin asutus ja loma-asutus?
 - o Ympärillä on metsää ja suota. Suon omistajan kanssa on tehty suullinen sopimus suoalueen käytöstä huskyreittiä varten. Noin 2 km päässä kiinteistöstä kulkee moottorikelkkareitti. Noin 1 km päässä sijaitsee saastuneen maan puhdistamo. Lähin asuinrakennus sijaitsee noin 4 - 5 km päässä kiinteistöstä.
- Minkälaisia rakenteita alueelle on tarpeen rakentaa tai minkälaisia rakenteita siellä on?
 - o Kiinteistöllä on tällä hetkellä jalasmökki, huussi ja ulkosauna. Tulossa olisi toinen jalasmökki, joiden väliin rakennetaan lasitettu terassi.
- Minkälaisissa oloissa koirat ovat alueella, häikeissä, hihnassa? Säilyykö koirien oleskelualueella pohjavettä suojaava pintakasvillisuus vai kuluttavatko ne pois pintakasvillisuuden? Pohjustetaanko/suojataanko maaperää koirien oleskelualueilla jotenkin?
 - o Osa koirista on tarhoissa ja osa ketjupaikoilla (3,7 m ketju). Pintakasvillisuus säilyy, koska koirat asuvat kiinteistöllä vain talvikuukaudet. Muun ajan koirat asuvat Rovaniemellä. Tällä hetkellä emme näe tarpeelliseksi suojata koirien oleskelualueita. Arvioimme tilanteen uudelleen keväällä ja tarvittaessa koirien alue suojataan kesän 2024 aikana.
- Miten ja mihin sade- ja valumisvedet on tontilla johdettu? Tuleeko alueelle vesiä ympäröiviltä alueilta?
 - o Tontilla on pieni lampi, johon tulee oja suolta. Tontti on hiekkakangasta, joten sadevesiä ei ole ollut tarpeen johtaa mihinkään.
- Kuvaus toiminta-ajasta päivittäin ja kesä/talvi?
 - o Talvisin koirille annetaan aamupala n. klo 7. Sen jälkeen siivotaan koirien alue. Turistit tulevat noin klo 9. Turistit käyvät 5 km safarilla ryhmäkoosta riippuen 1-3 ryhmässä. Koirat juotetaan ja snäksätään. Tarvittaessa vaihdetaan koiria ennen seuraavaa turistiryhmää. Klo 12 seuraavat turistit 5 km safarille. Koirat juotetaan ja snäksätään. Tarvittaessa vaihdetaan koiria ja siivotaan koirien alue. klo 15 viimeinen turistiryhmä, jos on. Viimeisen ryhmän



- jälkeen koirat ruokitaan ja juotetaan. Kesällä tilauksesta huskykahvila/kennelvierailu 1-2krt viikossa, jolloin paikalla max 20 koira.
- Miten koirien uloste käsitellään? Kompostoidaanko se? Minkälaisessa kompostorissa? Kompostoidaanko samassa kompostorissa myös muuta esim. biojätettä? Onko kompostorissa tiivis pohja, tiiviit seinät ja kansi, ilmastointi, suojattu haittaeläinten pääsystä? Mihin komposti tyhjennetään? Kuinka paljon ulostetta vuodessa muodostuu?
 - o Koirien uloste ja kompostoidaan umpinaisessa muovisessa kompostorissa. Tällä hetkellä ei ole tarkkaa laskelmaa kuinka paljon noin 4kk aikana ulostetta kertyy, mutta komposteja hankintaan lisää tarpeen mukaan. Jos kiinteistöltä ei löydy kompostin tyhjentämiseen sopivaa paikkaa suoja-alueen ulkopuolelta, tuomme sen kotiin Rovaniemelle.
 - Syntyykö toiminnasta muuta jätettä kuin koirien ulostetta? (esim. koirien ruokintaan liittyen, koppien/aitausten ylläpitoon liittyen tai muusta toiminnasta)
 - o Olkea ja sahanpurua koirien kopeista.
 - Tarvitaanko toiminnassa vettä? Esim. pestäänkö koiria tai välineitä/laitteita? Jos pestään, niin missä? Miten jätevedet käsitellään?
 - o Vettä tarvitaan ainoastaan koirien ja ihmisten juottamiseen. Koiria ei talviaikaan pestä ja välineiden pesu hoidetaan tarvittaessa kotona Rovaniemellä, koska kiinteistölle ei tule vettä.
 - Aiheutuuko toiminnasta liikennettä? Kuinka paljon ja aiheutuuko raskasta liikennettä? Mihin aikoihin?
 - o Turistit tulevat minibusseilla/busseilla 1-3krt/pv, klo 9, klo 12 ja klo 15.
 - Käytetäänkö toiminnasta kemikaaleja? Käytetäänkö polttoaineita tai energiaa?
 - o Ei käytetä kemikaaleja. Aggregaatti ja turvamoottorikelkka käyttävät bensaa.
 - Yleiskuvaus toiminnasta (joka voidaan liittää ympäristölupahakemuksesta tehtävään kuulutukseen ja josta selviää toiminnan laajuus, toiminta-ajat yms.)
 - o Huskysafaritoiminta talvikuukausina (noin marraskuun loppu- noin huhtikuun puoliväli), jolloin paikalla 80-100 rekikoira. High season (joulu-tammikuu) ajetaan 5km safareita 1-4 ryhmää päivässä klo 9-18 välisenä aikana. Safarireitit tehdään kiinteistön vieressä sijaitsevalle suoalueelle, johon on käyttöoikeus. Ei tien eikä kelkkareitin ylityksiä. Liikkeellä safarin aikana mukana yksi turvakelkka (moottorikelkka). Kesäisin kiinteistöllä tilauksesta 1-2krt/vk huskykahvila/kennelvierailu jolloin paikalla enintään 20 koira. Muun ajan koirat asuvat Rovaniemellä.

Liitteet Asemapiirros



JÄRPPI II 241-406-30-23		
LAAJENNUS	SIIRRETTÄVÄKSI RAK. MÖKKI	PÄÄPIIRUSTUS
HOLSTINHARJUNTIE 94830 KEMI		ASEMAPIIRUSTUS
		1:1000, (1:200)
13.8.2023 INS. JORMA HELAKARI	ARK	1001 L01