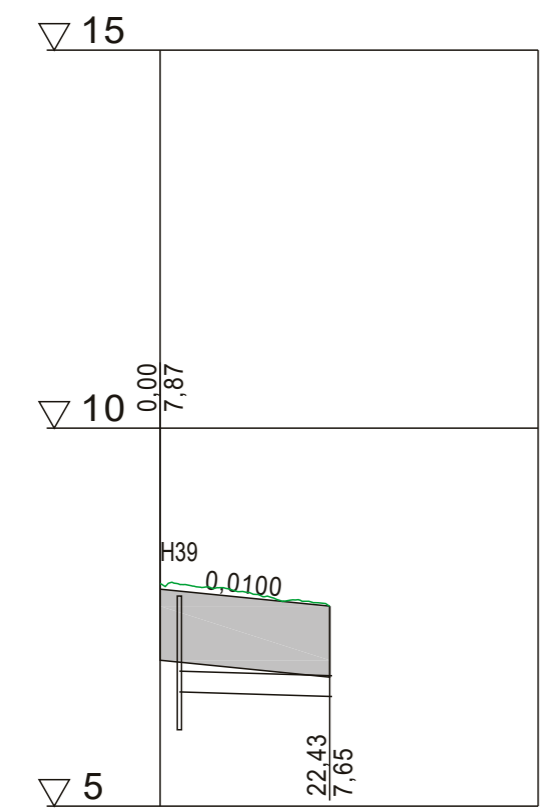


# J1 NAAVAKUJAN JKPP



Hulevesiviemäri, sisäpohjan korkeus	Hv 315	6.51
Putken mitat ja laatu	PP SN8	6.45
Kaivoväli ja kaltevuus	21 1/0 003	
Paalu, kaivoväli ja kaltevuus	20 2/0 003	

Päällysrakenne	940 mm
Putkien perustamistapa	

Matka	0	22.431	22.431
		-0.01	

Kaltevuus / pyöristyssäde

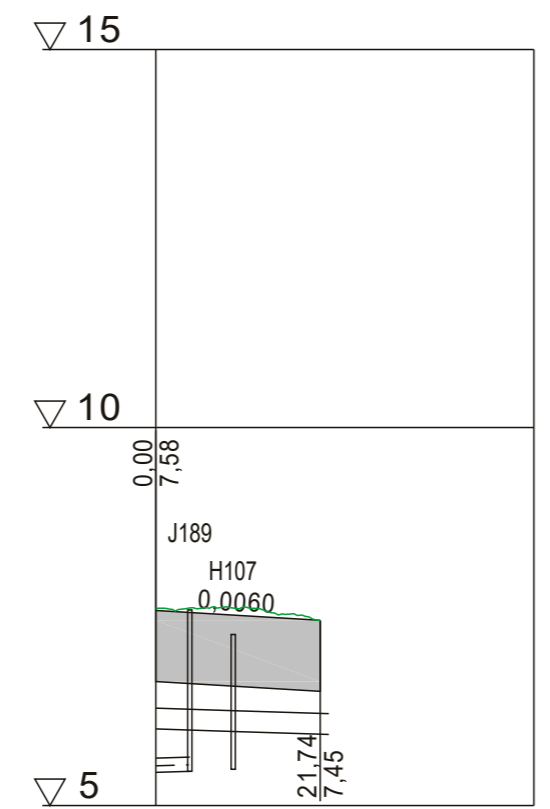
Tasausviivan korkeus	7.87	7.77	7.67
	7.94	7.84	7.70

Maanpinnan korkeus	0.00	7.94	7.84	7.70	22.43	50
--------------------	------	------	------	------	-------	----

Kaarevuus	1000	Sr	Sr
-----------	------	----	----

Ajoradan sivukaltevuus	0.00	0.00	0.00
	1%	0.025	0.025
	1%	0.025	0.025
	1%	0.025	0.025

# J2 HAVUKUJAN JKPP



Hulevesiviemäri, sisäpohjan korkeus	Hv 315	5.98
Putken mitat ja laatu	PP SN8	5.94
Kaivoväli ja kaltevuus	21 2/0 003	13 1/0 003
Jätevesiviemäri, sisäpohjan korkeus	Jv 200	5.45
Putken mitat ja laatu	PVC SN8	5.45
Kaivoväli ja kaltevuus	21 1/0 003	

Vesijohto, laen korkeus	Vj 90	5.54
Putken mitat ja laatu	PEH	5.54
Päällysrakenne	PN10	940 mm
Putkien perustamistapa		

Matka	0	21.74	21.74
		-0.006	

Kaltevuus / pyöristyssäde

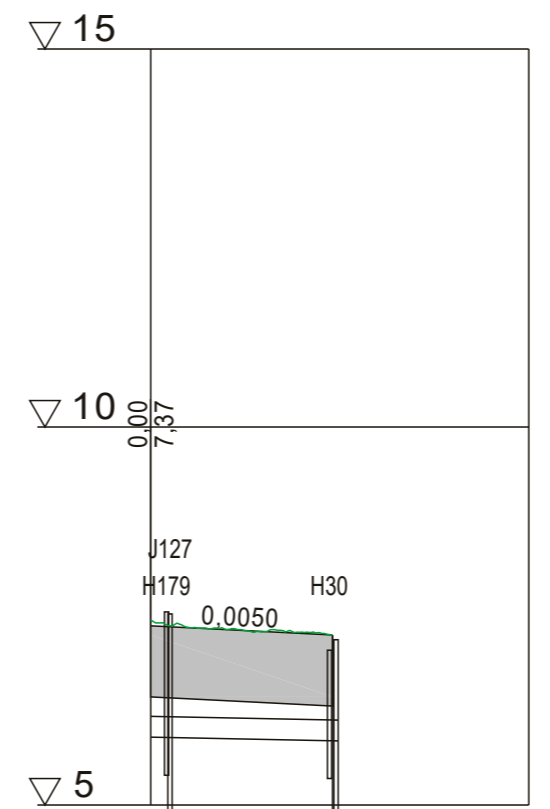
Tasausviivan korkeus	7.58	7.52	7.46
	7.61	7.61	7.50

Maanpinnan korkeus	0.00	7.61	7.61	7.50	21.74	50
--------------------	------	------	------	------	-------	----

Kaarevuus	1000	Sr	Sr
-----------	------	----	----

Ajoradan sivukaltevuus	0.00	0.00	0.00
	1%	0.025	0.025
	1%	0.025	0.025
	1%	0.025	0.025

# J3 NEULASKUJAN JKPP



Hulevesiviemäri, sisäpohjan korkeus	Hv 315	5.89
Putken mitat ja laatu	PP SN8	5.85
Kaivoväli ja kaltevuus	14 6/0 002	21 6/0 002
Jätevesiviemäri, sisäpohjan korkeus	Jv 200	4.61
Putken mitat ja laatu	PVC SN8	4.61
Kaivoväli ja kaltevuus	22 0/0 005	

Vesijohto, laen korkeus	Vj 90	4.82
Putken mitat ja laatu	PN10	4.71
Päällysrakenne		940 mm
Putkien perustamistapa		

Matka	0	24.036	24.036
		-0.005	

Kaltevuus / pyöristyssäde

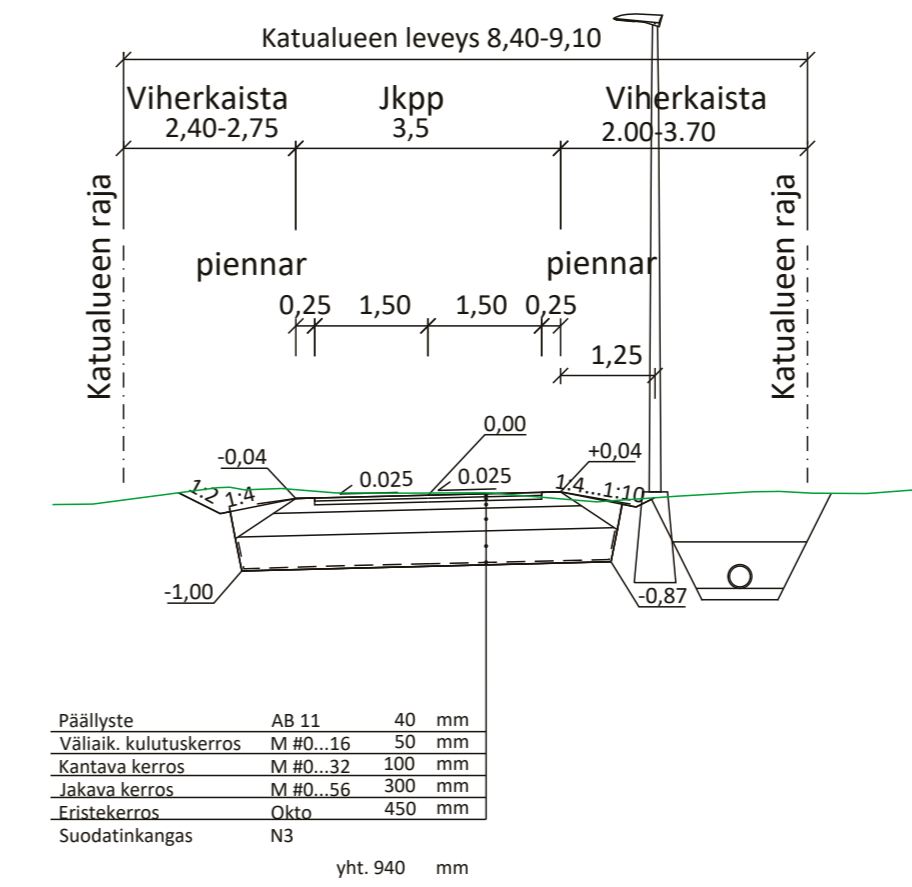
Tasausviivan korkeus	7.37	7.32	7.27
	7.44	7.32	7.29

Maanpinnan korkeus	0.00	7.44	7.32	7.29	24.11	50
--------------------	------	------	------	------	-------	----

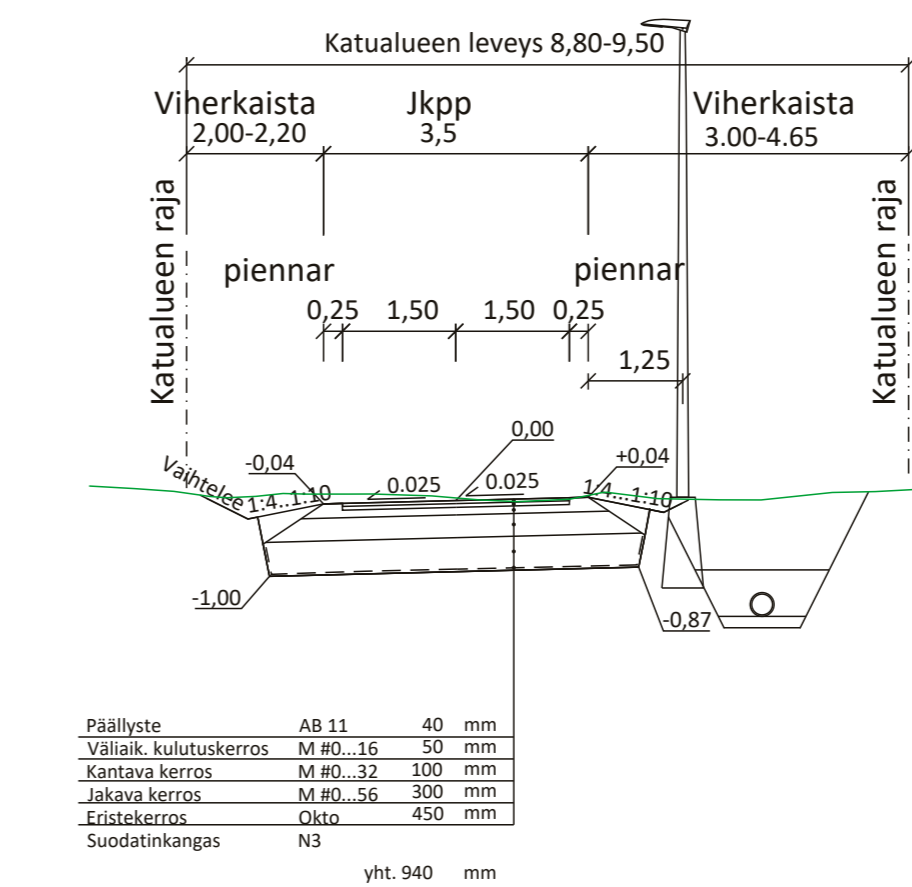
Kaarevuus	1000	Sr	
-----------	------	----	--

Ajoradan sivukaltevuus	0.00	0.00	0.00
	1%	0.025	0.025
	1%	0.025	0.025
	1%	0.025	0.025

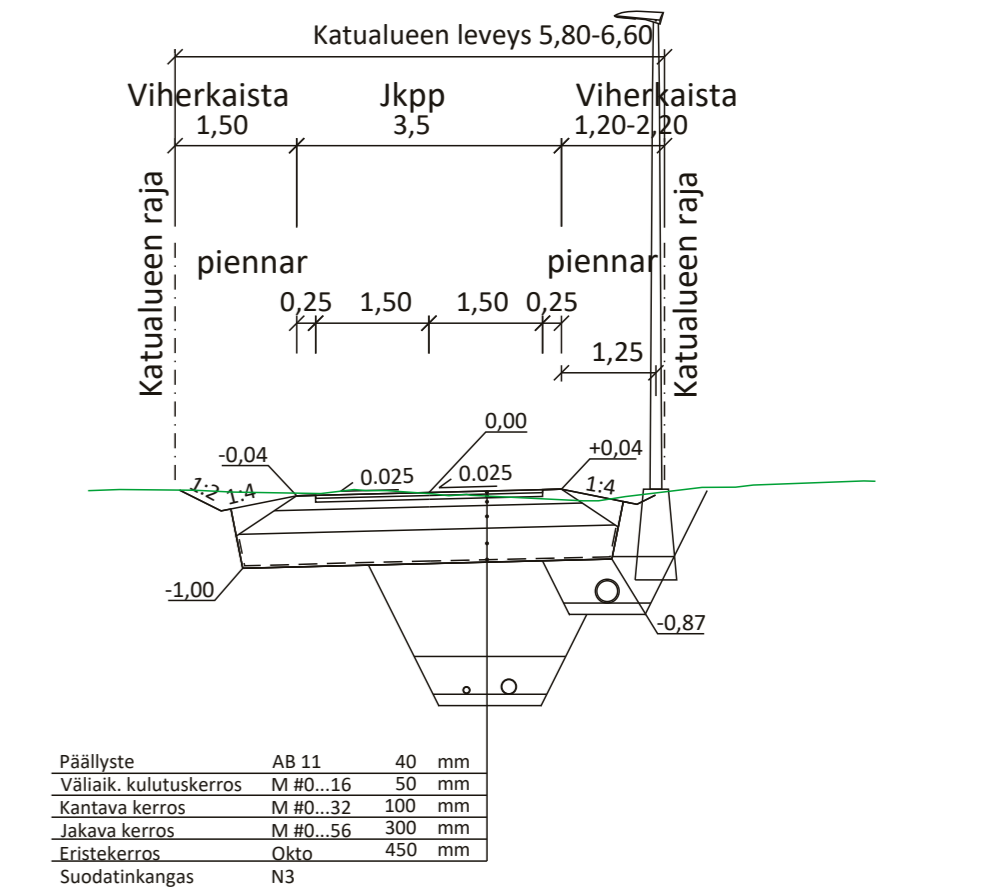
## TYYPPIPOIKKILEIKKAUS 1:100 J1 Naavakujan jkpp plv 0-23 (PL 20)



## TYYPPIPOIKKILEIKKAUS 1:100 J2 Havukujan jkpp plv 0-22 (PL 20)



## TYYPPIPOIKKILEIKKAUS 1:100 J3 Neulaskujan jkpp plv 0-24 (PL 20)



Koordinaattijärjestelmä ETRS-GK24 ja korkeusjärjestelmä N2000

Merkki	Muutos	Pvm	Suunn.	Tark.
Hankkeen nimi Tornion kaupunki, Isopäällyksen länsiosan ja sen sivukatualueen saneeraus suunnittelu				
Piirustuksen sisältö J1 Naavakujan, J2 Havukujan ja J3 Neulaskujan Pituusleikkaus, Tyyppi-poikkileikkaus				
<b>RAMBOLL</b>		<b>TORNION KAUPUNKI</b>		
Pvm 15.2.2024	suun. K.Pulkkinen tark. S.Kaikkonen	Pvm		
		Mittakaava 1:1000 / 1:100	Piir.nro K2270/8	