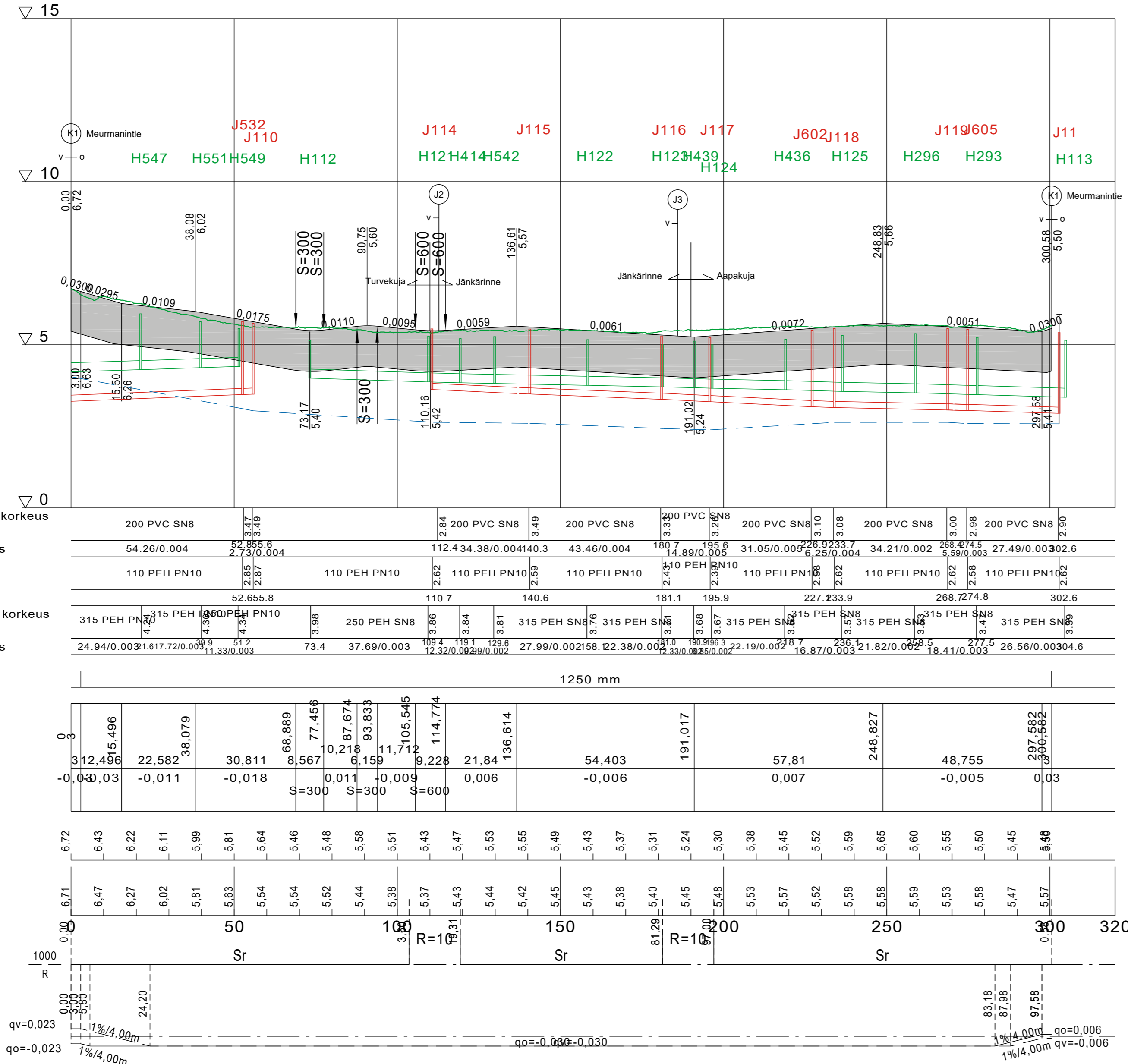


K7 TURVEKUJA, JÄNKÄRINNE, AAPAKUJA

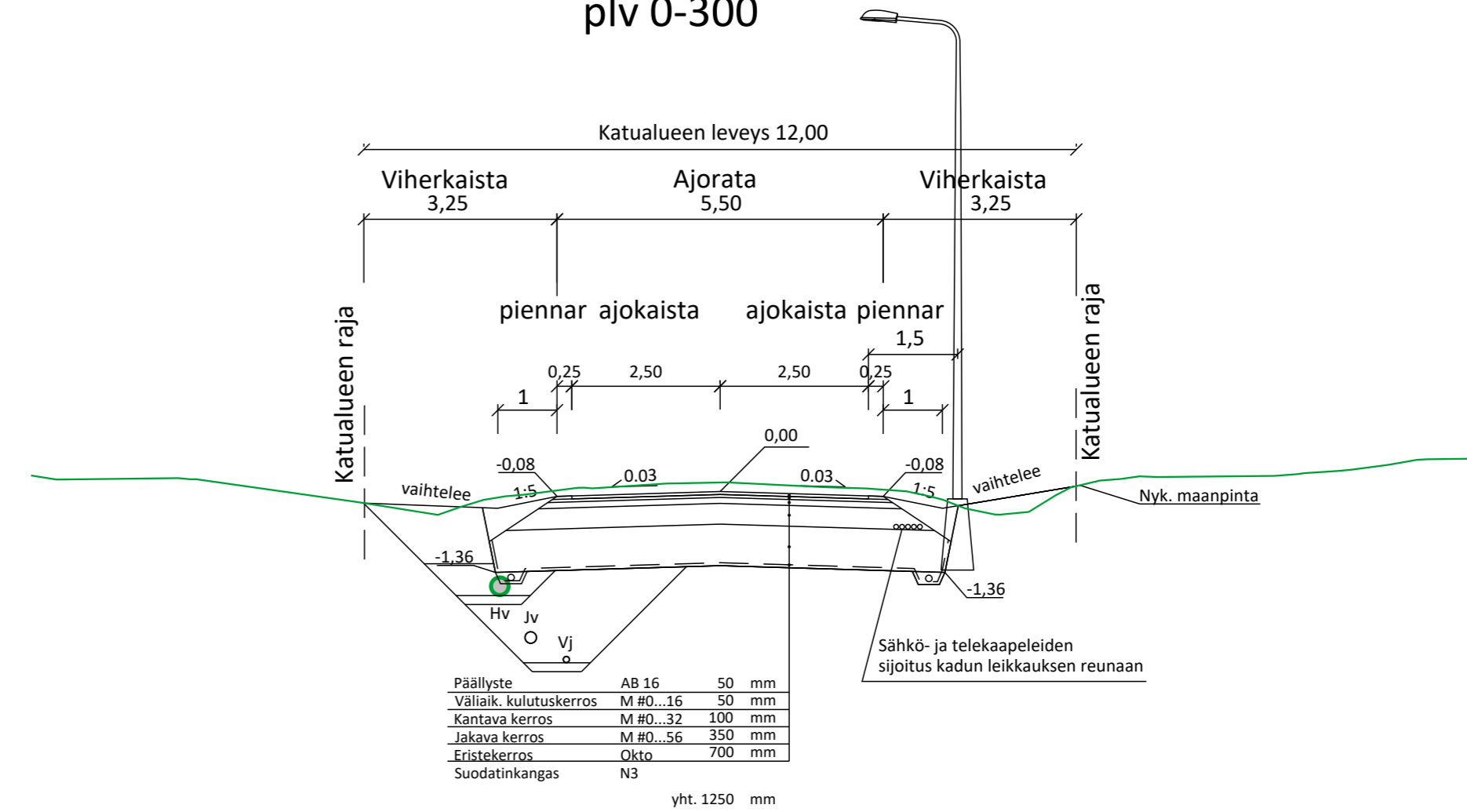


Jätevesiviemäri, sisäpohjan korkeus	200 PVC SN8	3,47	3,49	2,84	200 PVC SN8	3,49	200 PVC SN8	3,33	250 PVC SN8	3,32	200 PVC SN8	3,10	200 PVC SN8	3,08	200 PVC SN8	3,00	200 PVC SN8	2,90		
Putken mitat ja laatu	54.26/0.004	52.85/0.004	2.73/0.004	112.43/0.004	43.46/0.004	180.71/0.005	195.61/0.005	31.05/0.005	226.92/0.004	34.21/0.002	268.27/0.003	27.49/0.003	302.6							
Paalu, kaivoväli ja kaltevuus	110 PEH PN10	2,85	2,87	110 PEH PN10	2,82	110 PEH PN10	2,59	110 PEH PN10	2,43	110 PEH PN10	2,66	110 PEH PN10	2,62	110 PEH PN10	2,62	110 PEH PN10	2,62	110 PEH PN10	2,62	
Vesijohto, laen korkeus	110 PEH PN10	2,85	2,87	110 PEH PN10	2,82	110 PEH PN10	2,59	110 PEH PN10	2,43	110 PEH PN10	2,66	110 PEH PN10	2,62	110 PEH PN10	2,62	110 PEH PN10	2,62	110 PEH PN10	2,62	
Putken mitat ja laatu	110 PEH PN10	2,85	2,87	110 PEH PN10	2,82	110 PEH PN10	2,59	110 PEH PN10	2,43	110 PEH PN10	2,66	110 PEH PN10	2,62	110 PEH PN10	2,62	110 PEH PN10	2,62	110 PEH PN10	2,62	
Paalu	52.655.8	110.7	140.6	181.1	195.9	227.233.9	268.274.8	302.6												
Hulevesiviemäri, sisäpohjan korkeus	315 PEH PN10	4,23	4,33	250 PEH SN8	3,86	3,84	3,81	315 PEH SN8	3,76	315 PEH SN8	3,86	3,67	315 PEH SN8	3,63	15 PEH SN8	3,36	315 PEH SN8	3,36	315 PEH SN8	3,36
Putken mitat ja laatu	24.94/0.003	31.617/0.003	39,9	51,2	73,4	37,69/0.003	109,4	119,1	129,6	27,99/0.002	122,38/0.002	141,0	180,9/0.002	22,19/0.002	238,7	236,1	258,5	277,5	26,56/0.003	304,6
Paalu, kaivoväli ja kaltevuus	24.94/0.003	31.617/0.003	39,9	51,2	73,4	37,69/0.003	109,4	119,1	129,6	27,99/0.002	122,38/0.002	141,0	180,9/0.002	22,19/0.002	238,7	236,1	258,5	277,5	26,56/0.003	304,6
Päällysrakenne	1250 mm																			
Putkien perustamistapa	1250 mm																			
Kaltevuus / pyöristyssäde	0,00	0,00	0,00	0,00	0,00	0,00	0,00	0,00	0,00	0,00	0,00	0,00	0,00	0,00	0,00	0,00	0,00	0,00	0,00	0,00
Tasausviivan korkeus	6,72	6,43	6,22	6,11	5,99	5,81	5,64	5,46	5,48	5,58	5,51	5,43	5,47	5,53	5,55	5,60	5,55	5,50	5,45	5,48
Maanpinnan korkeus	6,71	6,47	6,27	6,02	5,81	5,63	5,54	5,54	5,52	5,44	5,38	5,37	5,43	5,44	5,42	5,45	5,53	5,53	5,58	5,47
Kaarevuus	0,00	0,00	0,00	0,00	0,00	0,00	0,00	0,00	0,00	0,00	0,00	0,00	0,00	0,00	0,00	0,00	0,00	0,00	0,00	0,00
Ajoradan sivukaltevuus	qv=0,023	qv=0,023	qv=0,023	qv=0,023	qv=0,023	qv=0,023	qv=0,023	qv=0,023	qv=0,023	qv=0,023	qv=0,023	qv=0,023	qv=0,023	qv=0,023	qv=0,023	qv=0,023	qv=0,023	qv=0,023	qv=0,023	qv=0,023

TYYPPIPOIKKILEIKKAUS

1:100

K7 Turvekuja, Jänkärinne, Aapakuja
plv 0-300



Koordinaattijärjestelmä ETRS-GK24 ja korkeusjärjestelmä N2000

Merkki	Muutos	Pvm	Suunn.	Tark.
Hankkeen nimi				
Tornion kaupunki, Meurmanintien alueen saneeraus				
Piirustuksen sisältö				
K7 Peltotie, Kortepolku, Jyvätie Pituusleikkaus, Tyyppi-poikkileikkaukset				
Pvm	suun. H.Rantajärvi	Pvm		
1.3.2024	tark. K.Pulkkinen			
Mittakaava		Piir.nro		
1:1000 / 1:100		K2269/19		