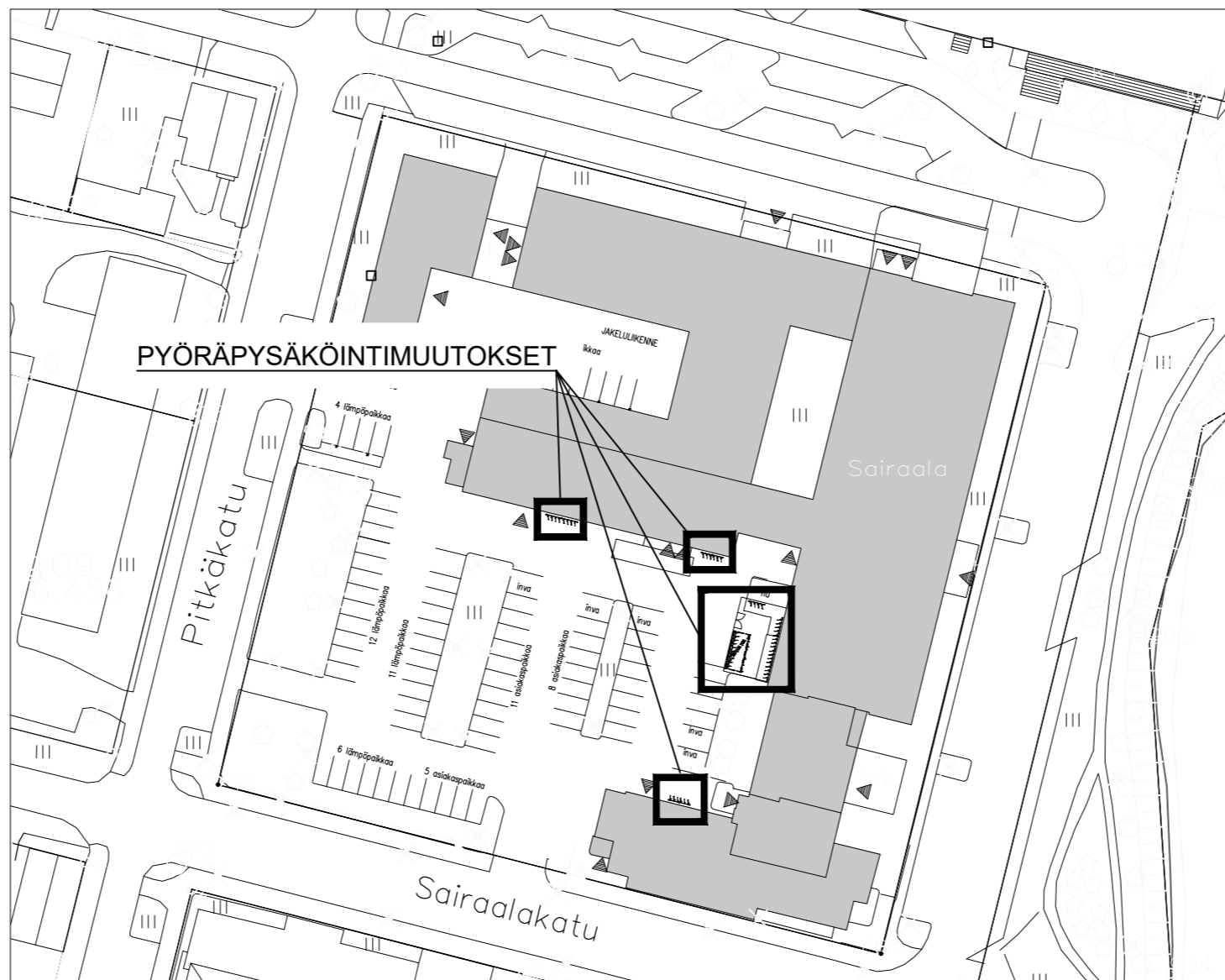


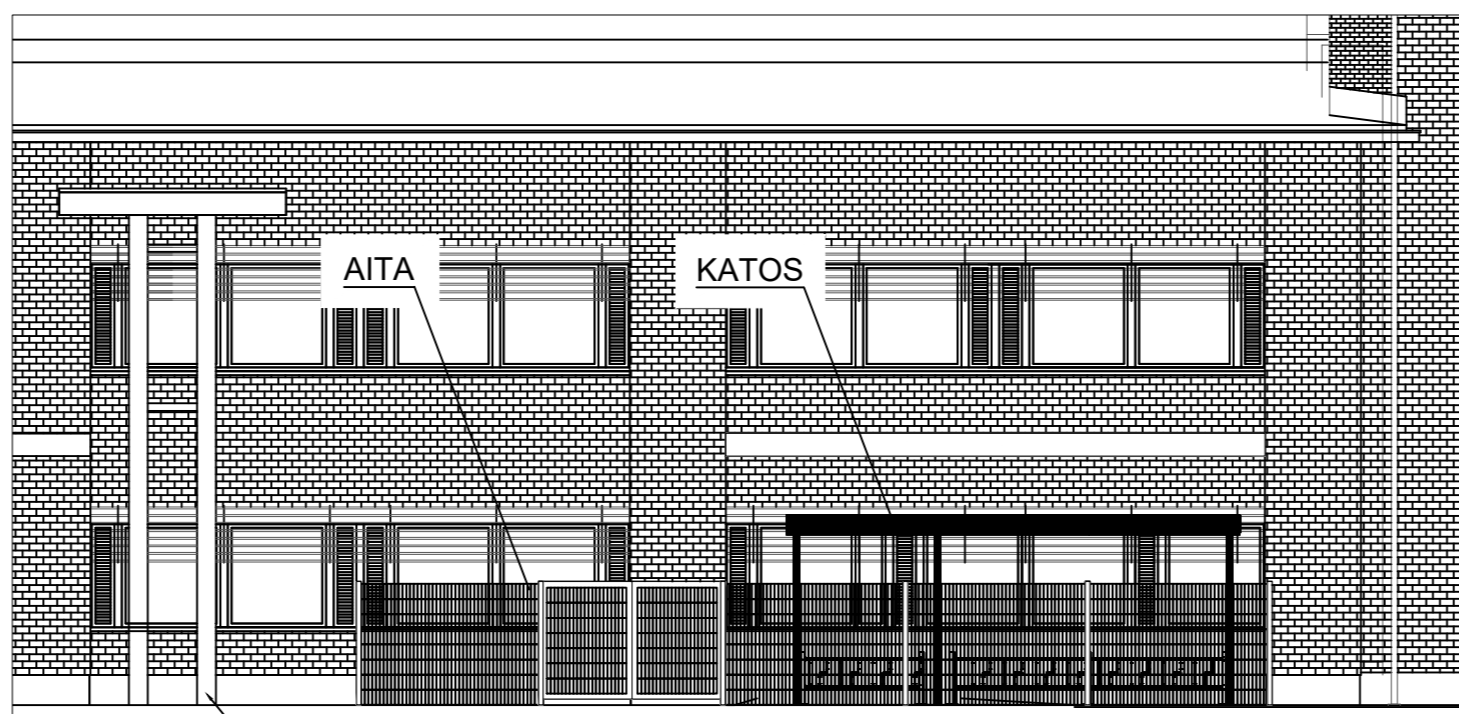
PYÖRÄPYSÄKOINTI, MITOITUS, 1:200



SIJAINTI KIINTEISTÖLLÄ, 1:1000



NÄKYMÄ PITKÄKADULLE 1:100



- 50 kpl runkolukitus pyöräpaikkaa. Sijoitetaan sisäpihalle kuvan mukaan. Väri RAL 9005. Malli Lehtovuori Qubic Standard tai vastaava. Asennus uppopylväillä "betonikakkuun".
- Seinässä olevat rengastelineet poistetaan. Tilalle asennetaan rengastelineet runkolukitustuella k/k 600mm.
- Pyöräkatos, teräsrakenteinen CE-merkitty. RAL-värillä. Malli Lehtovuori Vario 1, pituus 6000mm. RAL 8014. Perustustapa pulttikiinnityksellä anturoihin.
- 30 pyöräpaikkaa sijoitetaan aidatulle alueelle. Säleverkkoaita, h=1600, Väri RAL 6009. Lukittava portti, toinen porttilehti toimii käyntiporttina. Leveys yhteensä 2500mm. Asfaltti ja nurmi poistetaan aidatun alueen sisäpuolelta. Tilalle kivituhka # 0-6mm

A 18.4.2023 LASKENTAAN

K.osa/Kylä SUENSAARI VI	Kortteli/Tila 7	Tontti/Rn:o 32	Viranomaisen arkistointimerkintöjä varten
Rakennustoimenpide PYÖRÄPYSÄKOINTI	Rakennuskohteen nimi ja osoite TORNION PÄÄTERVEYSASEMA SAIRAALAKATU 1 95400 TORNIO		Viranomaisten arkistointimerkintöjä varten Juoks. no: TYÖPIIRUSTUS
TORNION KAUPUNKI Tekniset palvelut/Tilapalvelut 20.9.2022 Suunnitteluinsinööri Elina Peltari RI			Piirustuksen sisältö PYÖRÄPYSÄKOINTI NÄKYMÄ PITKÄKADULLE
Projekti EP	Piir.no: 200 Tiedosto 7186_pyöräpysäköinti	Muutos A	Mittakaavat 1:200 1:1000 1:100