

MAA-AINESLUPAHAKEMUS

(Maa-aineslaki 555/1981)

Viranomaisen merkinnät

Kyseessä on

- uusi lupahakemus
 jatkolupahakemus (MAL 10:3 §), tiedot aiemmasta maa-ainesluvasta

Haetaan lupaa aloittaa maa-ainesten ottaminen ennen lupapäätöksen lainvoimaisuutta (MAL 21 §)

Perustelut ainesten ottamiseksi ennen lupapäätöksen lainvoimaisuutta sekä esitys vakuudeksi niiden haittojen, vahinkojen ja kustannusten korvaamisesta, jotka päätöksen kumoaminen tai luvan muuttaminen voi aiheuttaa

Alueella valmiiksi edellisen luvan olemassa oloaikana murskattuja kasoja. Niiden pois kuljettamista mahdollisesti ennen lainvoimaisuutta. Ei haittoja, koska ei uutta ottoa, vahingot korvataan olemassa olevin vakuutuksin.

1. HAKIJA

Nimi tai toiminimi Maanrakennus Alamäki Oy	Y-tunnus 0951991-7
Postiosoite Färimäenkatu 4, 95420 Tornio	
Sähköpostiosoite [REDACTED]	Puhelinnumero [REDACTED]

2. YHTEYSHENKILÖ- JA LASKUTUSTIEDOT

Nimi Maanrakennus Alamäki Oy / [REDACTED]	Postiosoite Färimäenkatu 4, 95420 Tornio
Sähköpostiosoite [REDACTED]	Puhelinnumero [REDACTED]
Laskutusosoite (postiosoite tai verkkolaskuosoite/OVT-tunnus, välittäjä-tunnus ja viite) 003709519917 / 003723327487	

3. OTTAMISALUEEN SIJAINTI, KIINTEISTÖTIEDOT SEKÄ KAAVOITUSTILANNE

Kunta, kylä/kaupunginosa Tornio, Yliraumo	Ottamisalueen nimi Loviomaa	
Kiinteistötunnus/-tunnukset 851-423-16-14	Tilan nimi/nimet Hammasharju	
Ottamisalueen keskipisteen koordinaatit (ETRS-TM35FIN) pohjoiskoordinaatti 7312894 itäkoordinaatti 378671		
Kiinteistön omistaja ja yhteystiedot sekä selvitys hakijan hallintaoikeudesta ottamispaikkaan [REDACTED], [REDACTED]. Maanrakennus Alamäki Oy on ostanut oikeuden [REDACTED] alkuperäisen maa-aineslupan mukaisesti. Alueella on Alamäki Oy:n murskekasoja.		
Ottamisalueen rajanaapurit ja muut mahdolliset asianosaiset <input type="checkbox"/> Tiedot on esitetty erillisellä liitelmällä 6010c		
Ottamisalueen ja sen ympäristön kaavoitustilanne <input type="checkbox"/> Maakuntakaava, kaavamerkintä	Sijaitseeko ottamisalue pohjavesi-alueella? <input type="checkbox"/> kyllä	Sijaitseeko ottamisalue meren tai vesistön rantavyöhykkeellä? <input type="checkbox"/> kyllä

<input type="checkbox"/> Yleiskaava, kaavamerkintä	<input checked="" type="checkbox"/> ei	<input checked="" type="checkbox"/> ei
<input type="checkbox"/> Asemakaava, kaavamerkintä	<input type="checkbox"/> osittain	
<input type="checkbox"/> Poikkeamispäätös	Pohjavesialueen nimi ja tunnus	
<input type="checkbox"/> Ei oikeusvaikutteista kaavaa		
<input type="checkbox"/> Kaavamuutos vireillä		

4. OTETTAVA MAA-AINES JA OTTAMISEN JÄRJESTÄMINEN

Otettavan aineksen kokonaismäärä (k-m ³)	Arvioitu vuotuinen ottamismäärä (k-m ³)	Ottamisaika (vuotta) 2	Ottamisalueen pinta-ala (ha) 11,2
Alin ottamistaso (m, N2000 -korkeusjärjestelmä)	Pohjaveden pinnan ylin korkeustaso (m, N2000, havaintopiste, havaintoaika)	Pohjaveden pinnan keskimääräinen korkeustaso (m, N2000)	

Otettavan aineksen laatu	Määrä (k-m ³)
Kalliokiviaines	
Sora ja hiekka	10000
Moreeni	
Siltti ja savi	
Eloperäiset maa-ainekset	

Otettavan aineksen käyttötarkoitus	Prosenttiosuus tai sanallinen kuvaus
Asfalttituotanto	
Betonituotanto	
Rakennuskivituotanto	50
Raidesepeli	
Teiden rakentaminen ja tienpito	50
Täytöt	
Muu käyttötarkoitus	

Onko alueelle tarkoitus sijoittaa kivenmurskaamo?

kyllä
 ei

Lisätiedot

Esitys vakuudeksi (MAL 12 §)
Alkuperäisen luvan vakuus

Ottamistoiminnassa syntyvä kaivannaisjäte (laatu, määrä, hyödyntäminen)
Ei synny uutta kaivannaisjätettä, koska ajetaan vain olemassa olevat kasat pois.

Tiedot on esitetty liitteessä tai ottamissuunnitelmassa

Yleiskuvaus ottamisen, ottamiseen liittyvien toimintojen ja liikenteen järjestämisestä
Materiaalinsiirtoja varten käytetään nykyisiä tieyhteyksiä

Yleiskuvaus ottamisalueesta, ottamisalueen ja sen ympäristön luonnonolosuhteista sekä hankkeen vaikutuksista ympäristöön ja luonnonolosuhteisiin ja toimenpiteistä ympäristön hoitamiseksi

Vanhaa soranottoaluetta. Ei negatiivisia vaikutuksia ympäristöön, koska ajetaan vain jo olemassa olevia kasoja pois ja ennallistetaan alue. Kasvualustalevitetään alueelle, jotta luonto pääsee "kehittymään" alueella. Huomioidaan kasojen läheisyydessä oleva suojelualue.

5. LIITTEET

Kiinteistöjen omistusoikeuteen ja ottamisen järjestämiseen liittyvät sopimukset ja asiakirjat

- Hallintaoikeusselvitys ottamispaikkaan
- Kiinteistön omistajan antama kirjallinen suostumus luvan hakemiseen
- Luettelo ottamisalueen rajanaapureista ja muista mahdollisista asianosaisista (lomake 6010c)
- Kiinteistörekisteriote ja kiinteistörekisterin karttaote
- Selvitys naapurien kuulemisesta
- Selvitys tieoikeuksista
- Valtakirja

Ottamissuunnitelma ja kaivannaisjätteen jätehuoltosuunnitelma

- Ottamissuunnitelma
- Kaivannaisjätteen jätehuoltosuunnitelma

Kartat ja leikkauspiirustukset

- Yleiskartta
- Sijaintikartta
- Kaavakartta- ja kaavamääräysote
- Suunnitelmakartta
- Leikkauspiirustukset

Muut liitteet

- Ympäristövaikutusten arviointiselostus ja YVA-yhteysviranomaisen perusteltu päätelmä
- Luonnonsuojelulain 65 §:n mukainen Natura-arvioinnin tarveharkinta
- Muu, mikä?

6. ALLEKIRJOITUS

Paikka ja päivämäärä

Torniossa 14.10.2025

Allekirjoitus (tarvittaessa)



Nimen selvennys

OTTAMISSUUNNITELMA LOVIOMAA 2026 MAANRAKENNUS ALAMÄKI OY

Alueella on Maanrakennus Alamäki Oy:n murskaamia ja seulomia maa-ainekasoja. Alueelta on tarkoitus ajaa nämä kasat pois ja suorittaa alueen maisemointi.

Alla taulukossa esitetty määrät laaduittain

LAATU	MÄÄRÄ M3 (ARVIO)	MÄÄRÄ TONNIA (ARVIO)
Hiekka	637	1100
Seulanpäänkivi	216	520
SrM 0/16	600	1300
SrM 0/32	1016	2100
SrM 0/56	582	1200
YHTEENSÄ	3051	6220

KUVA ALUEESTA

Site Overview



MAISEMOINTI

Maisemointi aloitetaan muotoilemalla luiskat kaltevuuksiin 1:2-3, jotka ovat aiheutuneet Maanrakennus Alamäki Oy:n toiminnasta. Muotoillun pinnan päälle levitetään pintamaata noin 20-30 cm pintamaata varastokasan riittävyden mukaisesti. Varastokasassa oleva pintamaa on kivistä johtuen, alueen yleisen pintamaa kerroksen kivisyydestä.

KALUSTO

Valmiin materiaalin poisviennissä käytetään pyöräkonetta ja kuorma-autoa. Pyöräkoneita on yksi kappale ja kuorma-autoja riippuen kuljetusmatkasta 1-5kpl.

Maisemointi tehdään työhön sopivalla kalustolla. Kaivinkone, puskukone, dumpperi, pyöräkone.

JÄTEHUOLTO

Töiden aikana alueella ei ole jätteenkeräystä, koska kaikki syntyvät jätteet toimitetaan aina työpäivän jälkeen Maanrakennus Alamäki Oy:n Färimäenkadun toimipisteen jäteastioihin.

POLTTOAINEHUOLTO

Alueelle ei ole tarkoitus tuoda töiden ajaksi siirrettävää polttoainesäiliötä. Polttoainehuolto hoidetaan yrityksen huoltoautoilla. Polttoainetta kuljetetaan kerrallaan maksimissaan 500 litraa tai vähemmän (riippuen kuinka paljon kone tarvitsee polttoainetta). Käytettävä polttoainesäiliö täyttää kaikki vaatimukset mitä on asetettu lakien ja asetusten puolesta säiliöille, joilla kuljetetaan polttoainetta.

Jos polttoainesäiliö kuitenkin tuodaan alueelle, niin käytetään vain kunnossa (tarkastettuja) olevia kaksivaippasäiliöitä ja rakennetaan vaatimusten mukainen valuma-allas vielä säiliön ympärille.

SELOSTUS LOVIOMAAN SORA-ALUEEN JATKOKÄYTÖSTÄ

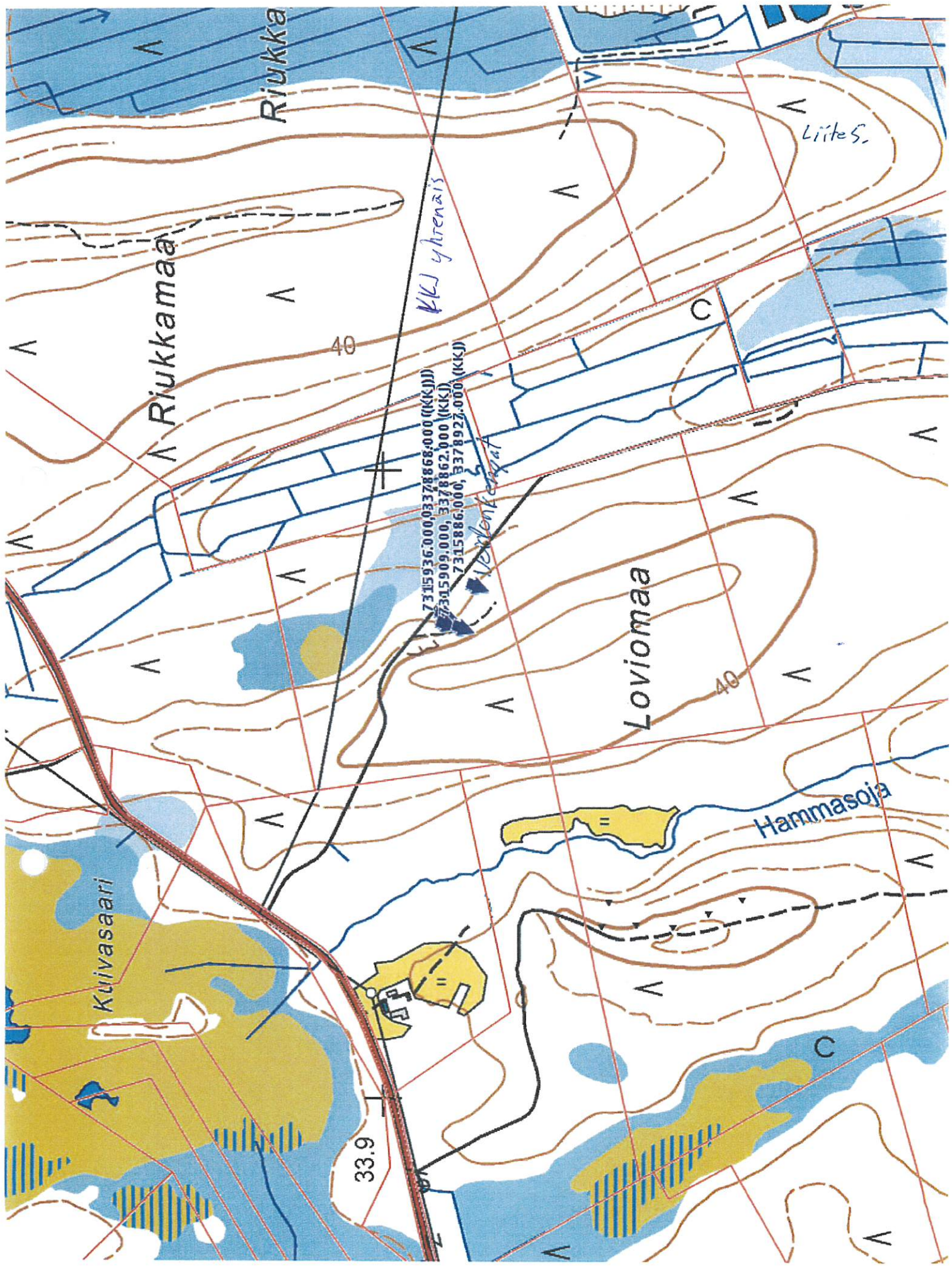
Maanomistajan aikomuksena on palauttaa maa-alue metsätaloudeksi

AIKATAULU

Kasat olisi tarkoitus ajaa alueelta pois viimeistään 2026 ns. sulanmaanaikana, karkeasti syyskuun loppuun mennessä viimeistään.

Maisemointi suoritetaan loppuun viimeistään 30.11.2026 Maanrakennus Alamäki Oy:n osalta.

Maanomistaja vastaa pintamaiden levittämisen jälkeen toimenpiteistä joilla Hän saa alueen takaisin metsätaloudeksi.



Riukka

Riukkamaa

Liite S.

KKJ ylitrensäis

7315936.000, 3378868.000 (KKJII)
7315909.000, 3378862.000 (KKI)
7315886.000, 3378927.000 (KKJ)

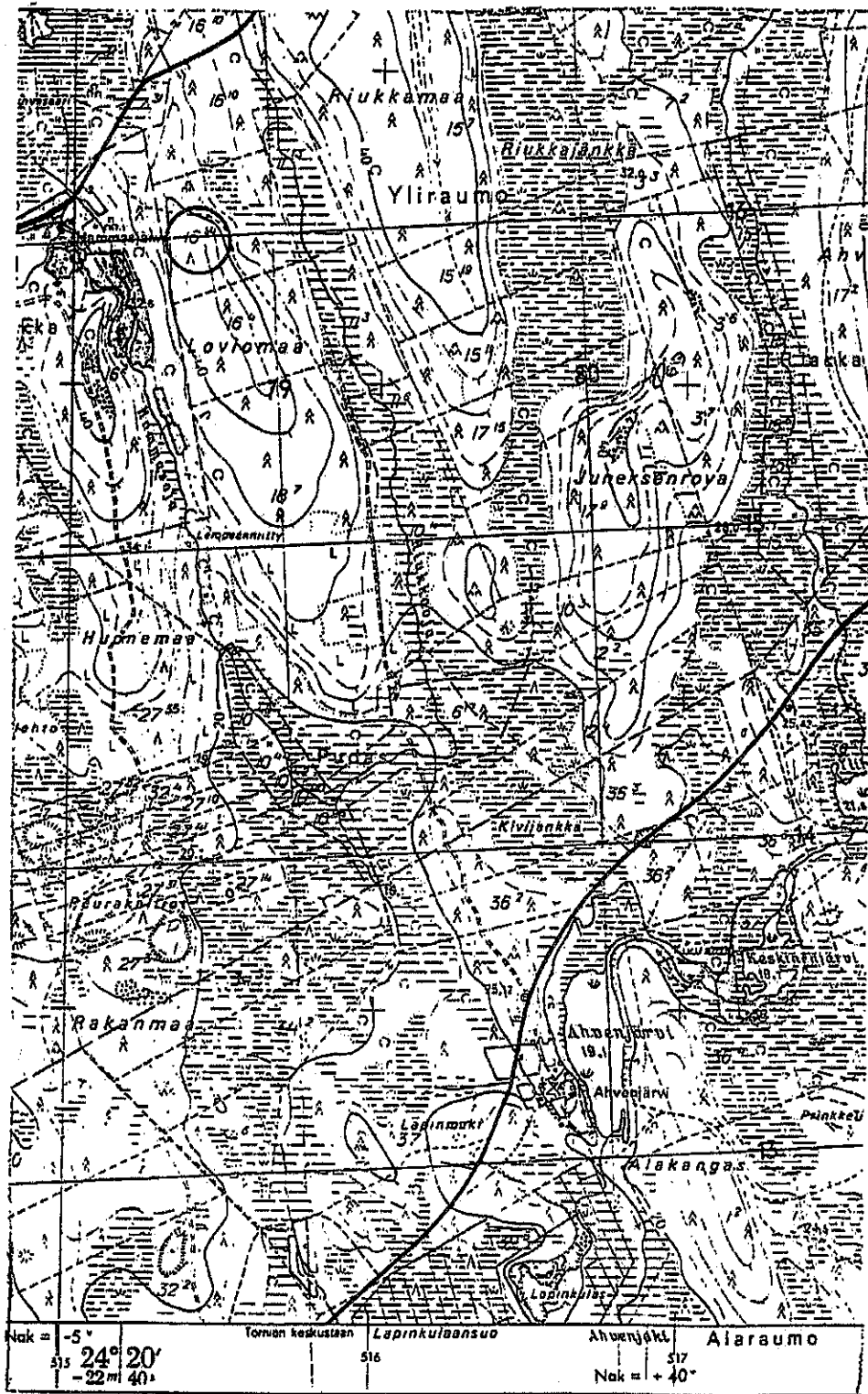
Vexlentengat

Lovioma

Kuivasaari

Hammasoja

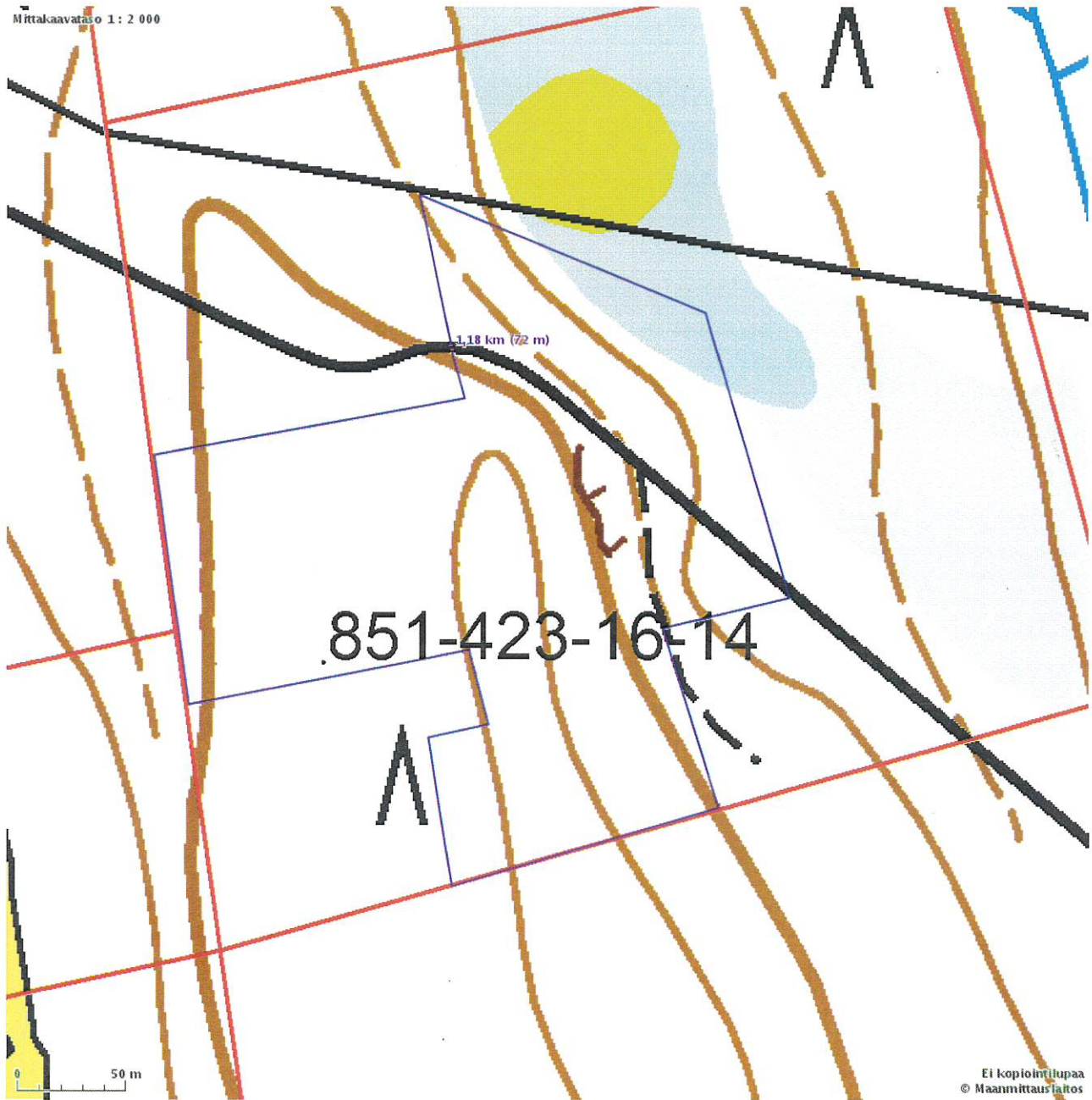
33.9



7313

Ote peruskartasta 2542 04, 1:20 000, (1974)

Mittakaavataso 1 : 2 000

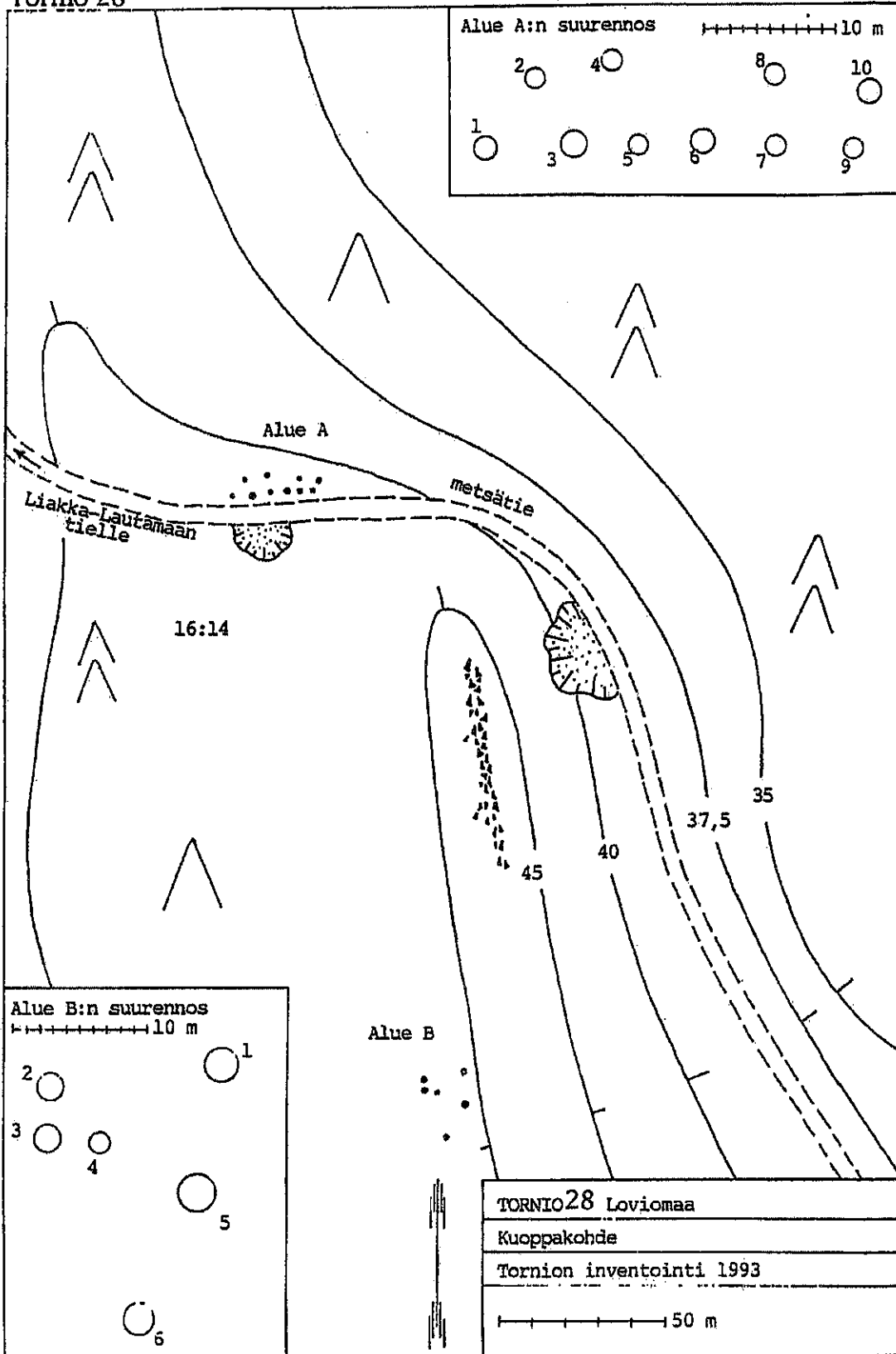


851-423-16-14

0 50 m

Ei kopiointilupaa
© Maanmittauslaitos

Tornio 28



Alue A:n suurennos

10 m

2 4 8 10

1 3 5 6 7 9

Alue B:n suurennos

10 m

1

2

3 4

5

6

TORNIO28 Lovioma

Kuoppakohde

Tornion inventointi 1993

50 m

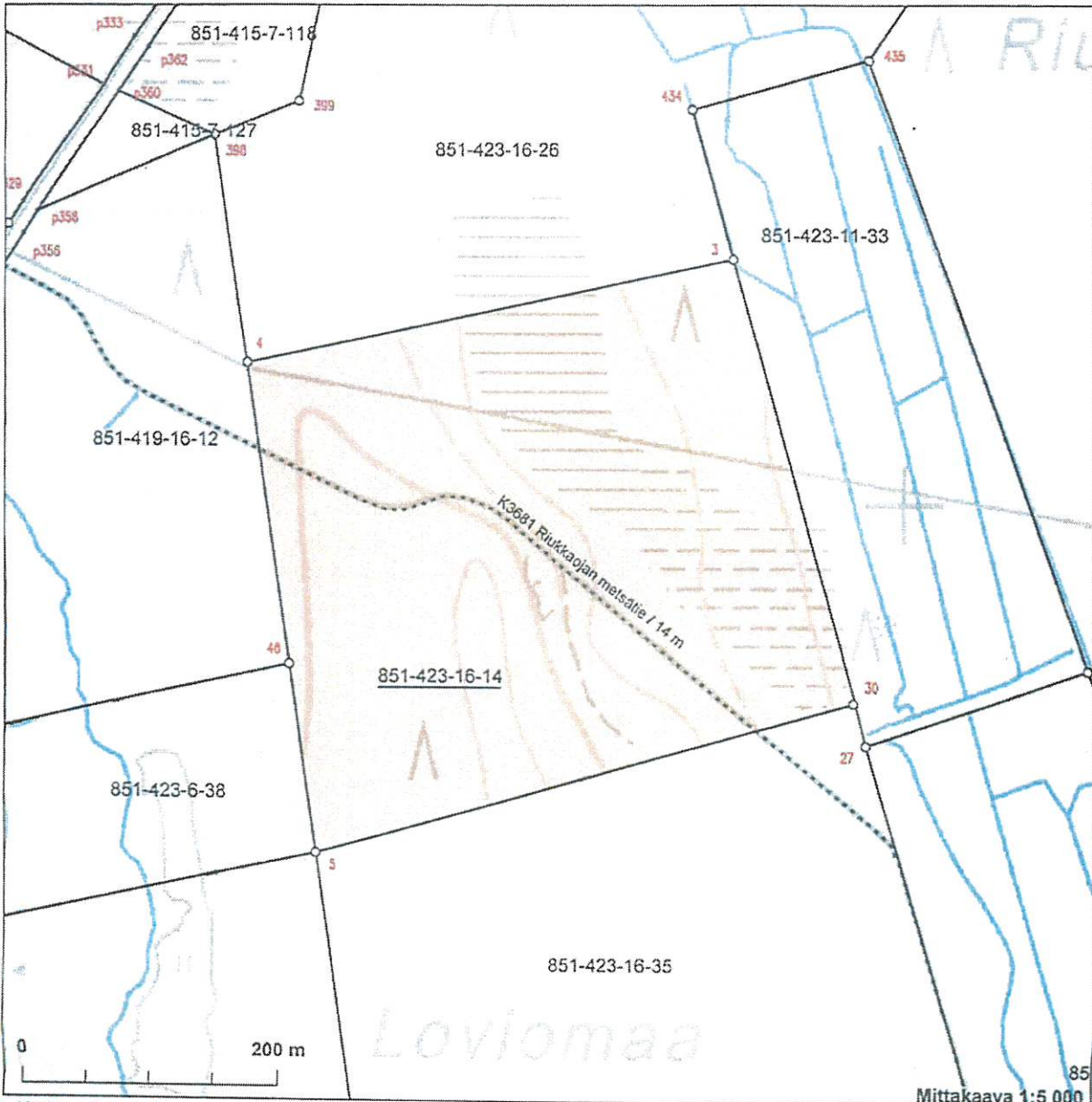


Kiinteistötunnus: 851-423-16-14
 Nimi: HAMMASHARJU
 Rekisteriyksikkölaji: Tila
 Kunta: Tornio (851)
 Palstojen lukumäärä: 1

Rekisteriyksikön alueella on yleiskaava.

Tulostettu kiinteistöietojärjestelmästä 30.4.2015.

Kiinteistörekisterin tiedoissa voi olla puutteita ja epätarkkuuksia.
 Rekisteriyksikön tarkka alueellinen ulottuvuus selviää
 toimitusasiakirjoista ja maastosta. Rekisteritiedoista katso tarkemmin
www.maanmittauslaitos.fi/rekisteritiedot.



Kartta on tulostettu
 ETRS-TM35FIN-koordinaatistossa.
 Taustakartta on viitteellinen.



