

CollectionPro tietojärjestelmä



Powered by **fylr**



Kokoelmanhallintaa ja aineistonhallintaa

Ominaisuudet Perusversio tukee kaikkia yleisiä kuvaformaatteja, mediatiedostoja, dokumentteja ja PDF-tiedostoja. Näitä voidaan kuvata yksitellen tai ryhmissä vapaasti valittavissa olevissa kentissä - vapaa teksti, päivämäärät, listat tai kategoriat.



Perustoiminnot

- 100% selainpohjainen sovellus, joka perustuu HTML5:een ja Javascriptiin
- Voidaan käyttää indeksointi-, tutkimus- ja portaali ohjelmistona
- Tuki kaikille yleisille kuvaformaateille ja PDF:lle
- Päävalikon ominaisuudet: Uusi tietue, Haku, Listat, Hallinta, Perusasetukset, Oikeuksien hallinta, Työkalut ja tiedot
- Oikean painikkeen kontekstivalikko
- Lasso-työkalu merkintään
- Objektityypit erilaisilla tietokenttärakenteilla
- Osastojen käyttöoikeuksien hallinta poolien kautta
- Julkisesti saatavilla oleva dokumentaatio
- Luettelointi, hankintaerät ja konservointi

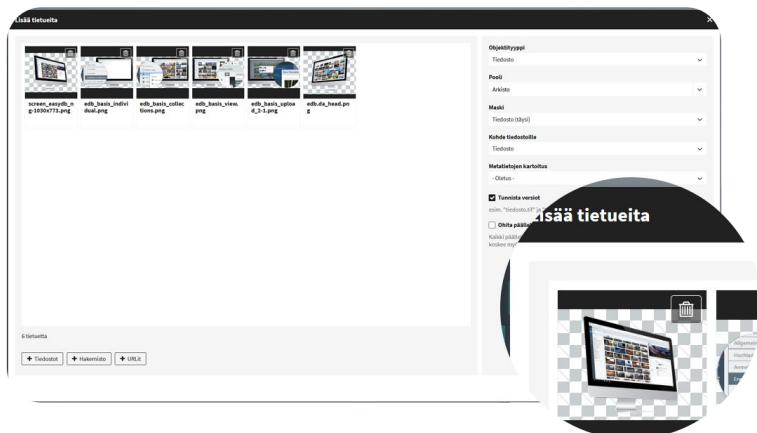
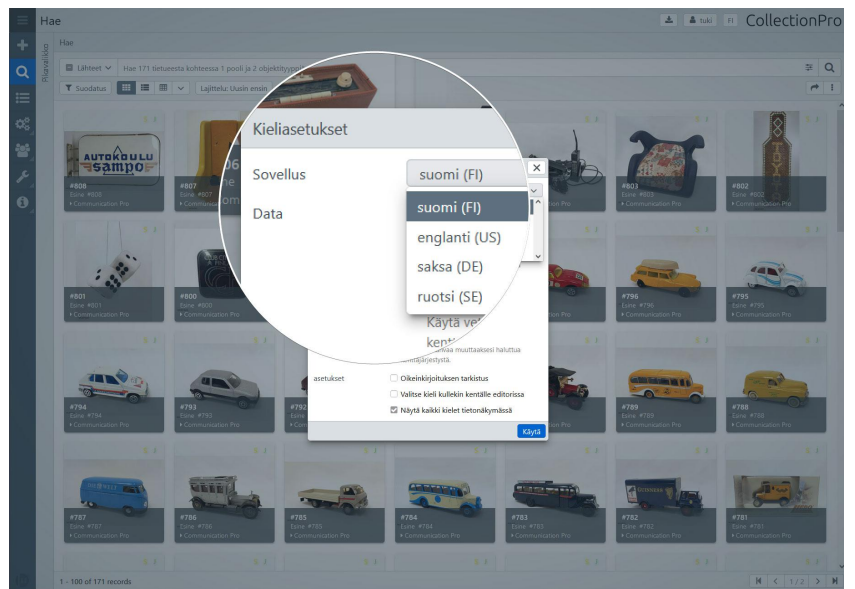


Edistykselliset ominaisuudet

- Multimedia ja Office - tuki video, audio ja Office formaateille
- Tietojen mallinnus - objektityyppien ja näyttömaskien vapaa määrittäminen
- Hotfolder - tiedostojen automaattinen tuonti
- Esitykset - luo ja vie esityksiä suoraan järjestelmässä
- PDF-raportointi

Kielituki

- Monikielinen tuki käyttöliittymässä, tietosisällössä ja haussa
- Sisältää myös suomen ja ruotsin
- Käyttäjakohtaiset kieliasetukset
- Oikeinkirjoituksen tarkistus

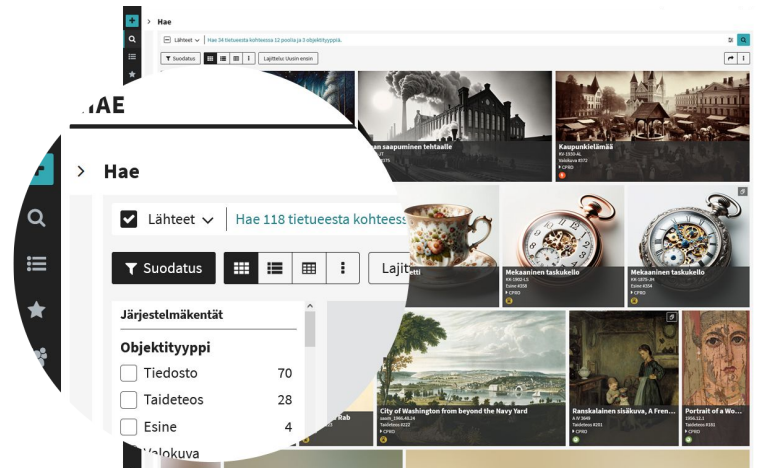


Tuontiominaisuudet

- Yhden ja useamman tiedoston lataus selaimen kautta
- Lataa hakemistoja ja niiden tiedostoja
- Mahdollinen metatietoprofiilien käyttö tuonin yhteydessä
- Tuo vetämällä ja pudottamalla
- Duplikaattitarkistus
- Mallipohjatoiminto editorissa
- CSV-tuoja
- Liitos Finto.fi-palvelun ontologioihin

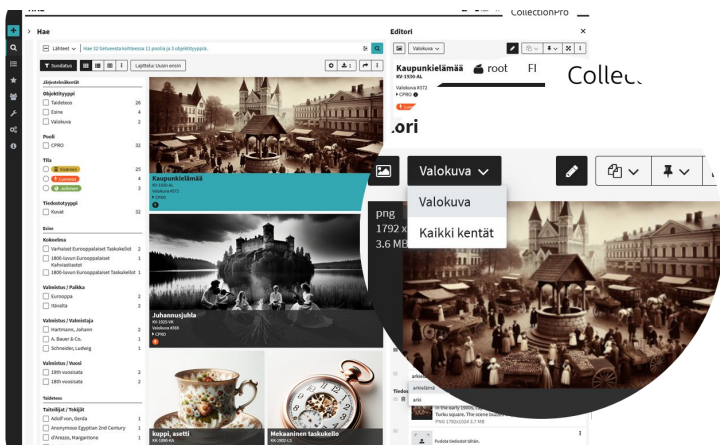
Hakutoiminnot

- Poolien ja objektityyppien valinta ja yhdistelmä hakuja varten
- Yksinkertainen haku automaattisella täydennyksellä ja ehdotusluetteloilla
- Etsi tyhjiä kenttiä ja käytä loogisia operaattoreita: AND, OR ja NOT
- Kohdistettu haku yksittäisiltä kentiltä
- Fasetoinnin suodatin, osumien määrän näyttö suodatinta kohden
- Eri hakujen ja suodattimien yhdistelmiä
- Tallennetut haut
- Hae kokoelmasta
- Hae tesaurusten kautta
- Hakutulokset galleriana, tekstinä tai taulukkona
- Hakutulosten lajittelu ja merkitseminen



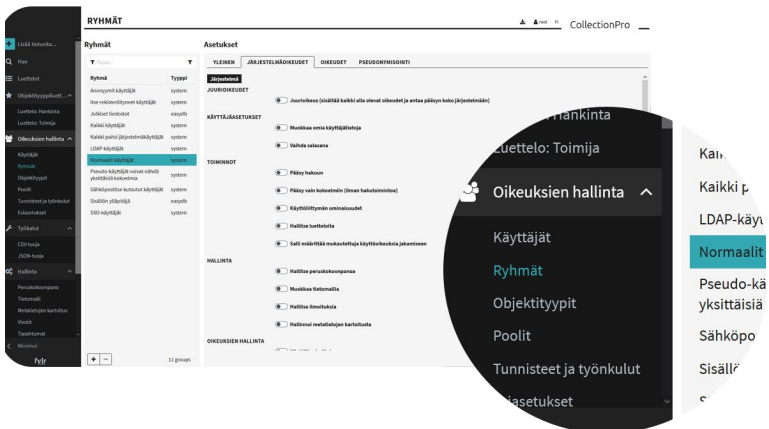
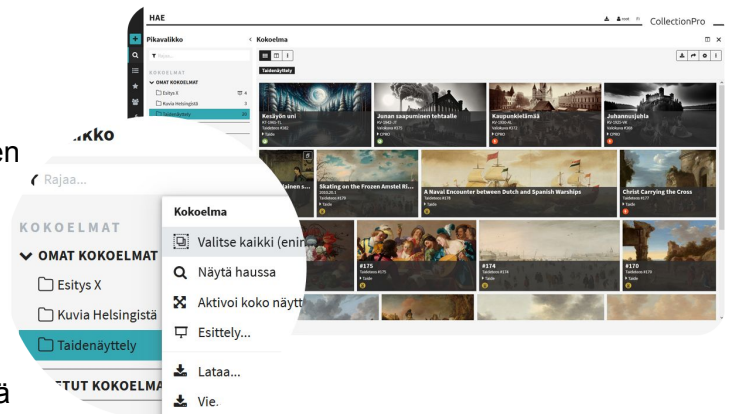
Näyttö ja vienti

- Tietojoukko näkyy hakutuloksen vieressä ja kokoruututilassa
- Zoom kuville, soitin video- ja äänitiedostoille
- Näyttömaskien valinta näytettävien metatietojen ohjaamiseksi
- Muunna ja lataa tiedostoja
- Vie metatiedot CSV-, XML- ja JSON-muodoissa
- Vakiotulostus
- Sisällöt voidaan siirtää verkkojulkaisuina Finna-hakuportaaliin ja Europeanaan



Kokoelmat

- Hallitse omia kokoelmia
- Jaa kokoelmia sisäisten käyttäjien ja vieraiden kanssa
- Jaa kokoelmia tuontia varten
- Jaetun näytön näkymä: näyttää kokoelman yleiskatsauksen, kokoelman sisällön, haun hakutuloksilla ja tietojoukolla vierekkäin
- Lisää hakuosumia ja uusia tietoja työpöydältä raahaamalla ja pudottamalla

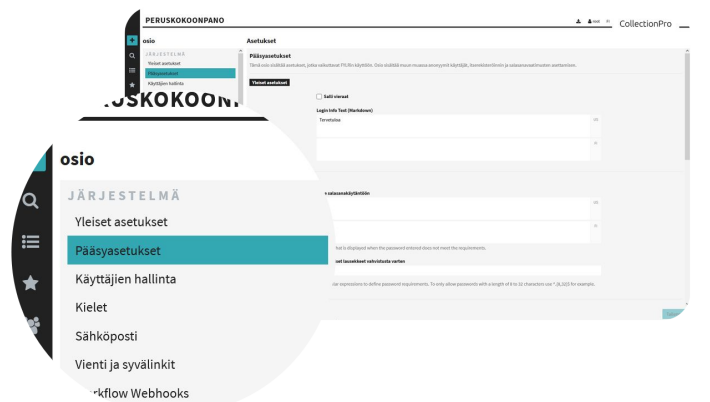


Oikeuksien hallinta

- Käyttäjät ja käyttäjäryhmät
- Käyttäjäprofiilin editori
- Luonti-, luku-, kirjoitus- ja poisto-oikeuksien hallinta
- Yksittäisten tietojoukkojen, objektityyppien, näyttömaskien, poolien, tunnisteiden, kokoelmien ja luetteloiden oikeudet
- Työnkulkuja tietueille määritettyjen tunnisteiden ja oikeuksien ohjaamina
- Vesileimatoiminto kuville
- Oikeuksien esiasetusten käyttö

Personointi

- Oman logon asettaminen
- Värien valinta merkintään
- Oman CSS:n käyttäminen
- Hallitse sisältöä omassa rakenteessa yksittäisillä maskeilla
- Sisäisen editorin ja ulkoisen portaalin erottaminen toisistaan
- Omat liitännäiset (frontend ja backend)
- Tapahutumien laukaisemat viestit käyttäjille



Teknologia

CollectionPro perustuu moderniin teknologiaan relaatiotietokantojen rakentamiseen. Käyttöliittymän kautta voidaan mallintaa erilaisia konsepteja eri skenaarioihin. Sovellus tukee Museoviraston antamien museoalan luettelointiohjeiden noudattamista, jotka pohjautuvat kansainväliseen Spectrum-standardiin.



Mikä on relaatiotietokanta?

CollectionPro on joustavasti konfiguroitava vakioohjelmisto oliorelaatiotietokantakonseptien toteuttamiseen. Sovellusta käytetään metatietojen ja tiedostojen jäsenneelyyn hallintaan sekä monimutkaisten tietorakenteiden käsittelyyn. Työskentely ohjelmiston kanssa on 100% verkkopohjaista. Sitä käytetään indeksointi-, tutkimus- ja portaali ohjelmistona.

Moduulit

CollectionPro on modulaarinen ohjelmisto. Lisämoduulit valitaan vaatimusten mukaan. Vaikka käytät jo järjestelmää tuottavasti, voidaan moduulit aktivoida joustavasti myöhemmin.



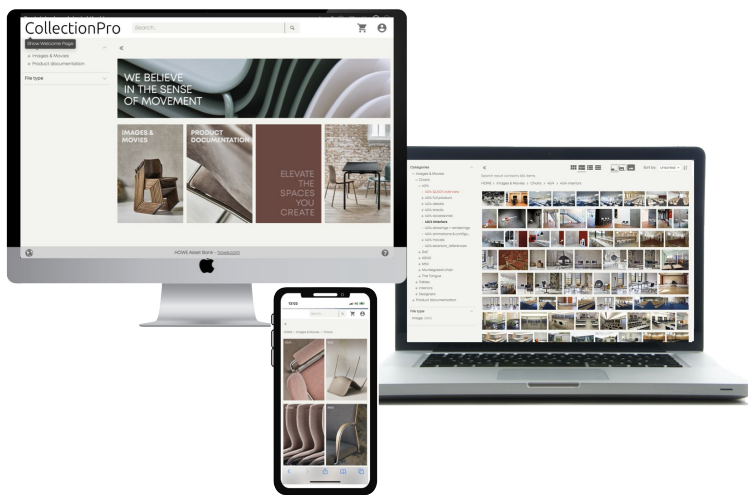
Mitä tekniikkaa CollectionPro käyttää?

CollectionPro perustuu muun muassa avoimen lähdekoodin komponentteihin Linux, PostgreSQL, Apache ja Elasticsearch. Instanssit määritellään yksilöllisten vaatimusten mukaan joustavaa tietomallia käyttämällä. Tietomalli voidaan luoda graafisen käyttöliittymän kautta.

CollectionPro koostuu kahdesta palvelinkomponentista, jotka voidaan asentaa eri palvelimille, sekä erillisestä selainkäyttöliittymästä. CollectionPro toimii yleisissä Linux-jakeluissa ja toimitetaan Dockerin kanssa. Sovellusta käytetään yleisillä verkkoselaimilla. On suositeltavaa käyttää uusinta selainversiota.

Lisämoduulit

- Autentikointi ja kertakirjautuminen (SSO) - hyödynnä olemassa olevaa käyttäjärekisteriä
- CI HUB - Adobe / Office / SharePoint / WordPress integraatiot
- Publishing - julkaise aineistokokonaisuuksia tyylikkäästi verkossa



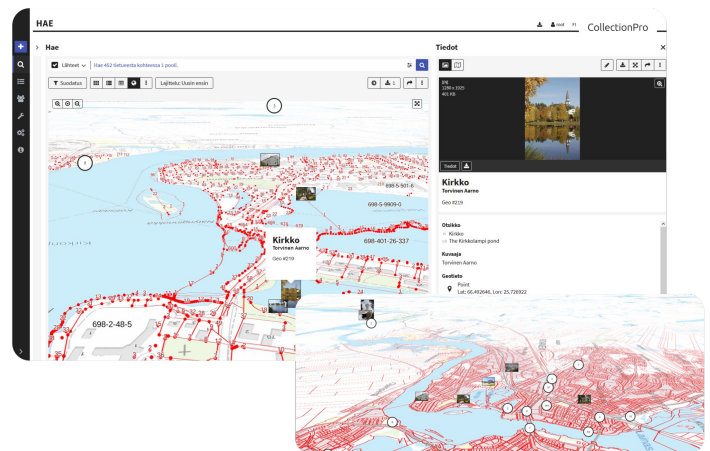
Helppokäyttöinen mediaportaali palvelee loppukäyttäjiä

Hemmottele sidosryhmiäsi helppokäyttöisellä brändätyllä Web Platform mediaportaalilla, jolla jaat mediapankin ajankohtaisia sisältöjä metatietoineen helpommin. Sisältöjen jakaminen tyyllillä on brändinhallintaa parhaimmillaan.

Brändi- tai mediaportaali tarjoaa välineet muun muassa markkinoinnin materiaalien hallintaan ja julkaisemiselle. Brändiportaalin avulla kuka tahansa pääsee nopeasti käsiksi yhtiön brändimaailmaan, lataamaan helposti brändin logoja, kuvia, videoita, esitteitä ja brändiin liittyviä muita aineistoja. Tarvittaessa sivusto toteutetaan saavutettavana täyttäen WCAG 2.1 AA-tason vaatimukset verkkopalveluille.

Hyödynnä paikkatietoja visuaalisesti

CollectionPro mahdollistaa kulttuuriympäristökohteiden paikkatiedon rikastamisen GeoData-paikkatietotuotteilla. Järjestelmä tarjoaa myös visuaaliset karttanäkymät alueista ja suorat linkit objekteihin ja niiden metatietoihin. Tiedot tallennetaan GeoJSON tiedostomuodossa, joka tukee esim. pisteitä, viivoja ja monikulmioita.



Varaa maksuton etätapaaminen

Oletteko hankkimassa tai vaihtamassa kokoelmanhallintajärjestelmää?

Varaa aika maksuttomaan kartoitukseen. Käymme läpi nykytilanteenne.

Kartoituksen päätteeksi olette paremmin kartalla siitä mitä hyötyä kokoelmanhallinta alustana tarjoaa juuri teille.

[Varaa kalenterista aika tapaamiselle](#)

Communication Pro
www.communicationpro.com
+35896877300